



**Notes générales**

1. Toutes les dimensions sont en centimètre.
2. Toute information contenu dans ce dessin est la propriété de l'architecte (Bureau d'étude). Aucune information ne peut être copié sans autorisation écrite de l'architecte (Bureau d'étude).
3. Toute contradiction dans le plan doit être immédiatement portée, par écrit, à la connaissance de l'architecte (Bureau d'étude) avant toute modification.
4. Toute modification du plan ne peut se faire sans l'approbation écrite de l'architecte.

**Notes spéciales**



**Titre du projet**

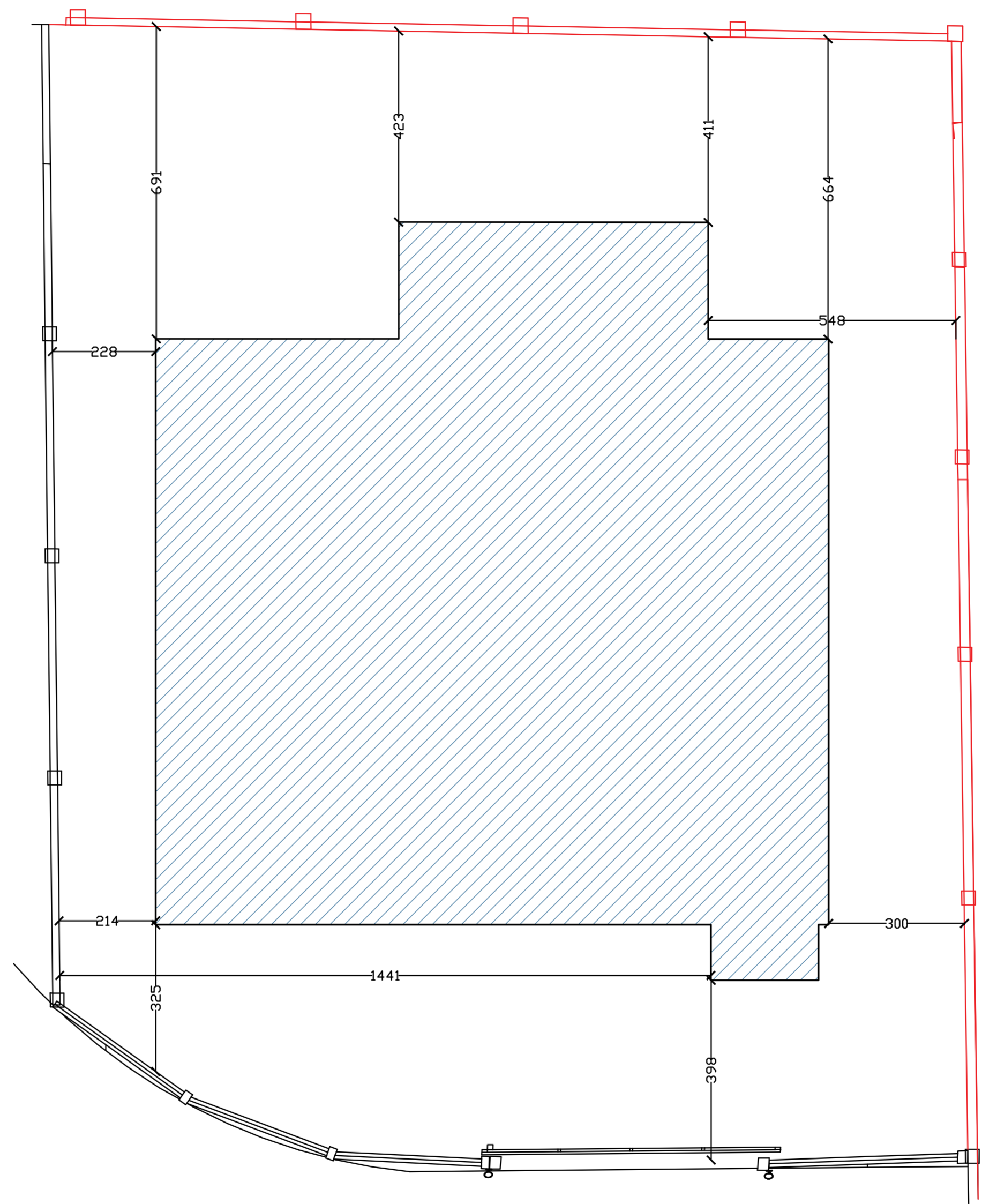
**20 VILLAS**  
VILLA 21

**Titre du plan**

**PLAN DE MASSE**

N° planche	Echelle	Date	Code du projet
01	1/100	Mars 2022	Re:EBONDA
	Conçu par POLY TUIE	Dessiné par POLY TUIE	Calcul des structures par BOLAMU AFRICA

Tel. +243/ 81 685 00 34 - 089 032 43 55  
2e Etage, Immeuble MADAME  
211, Avenue NYANGWE - KINSHASA / Lingala  
Polytuite@gmail.com



**Notes générales**

1. Toutes les dimensions sont en centimètre.
2. Toute information contenu dans ce dessin est la propriété de l'architecte (Bureau d'étude). Aucune information ne peut être copié sans autorisation écrite de l'architecte (Bureau d'étude).
3. Toute contradiction dans le plan doit être immédiatement portée, par écrit, à la connaissance de l'architecte (Bureau d'étude) avant toute modification.
4. Toute modification du plan ne peut se faire sans l'approbation écrite de l'architecte.

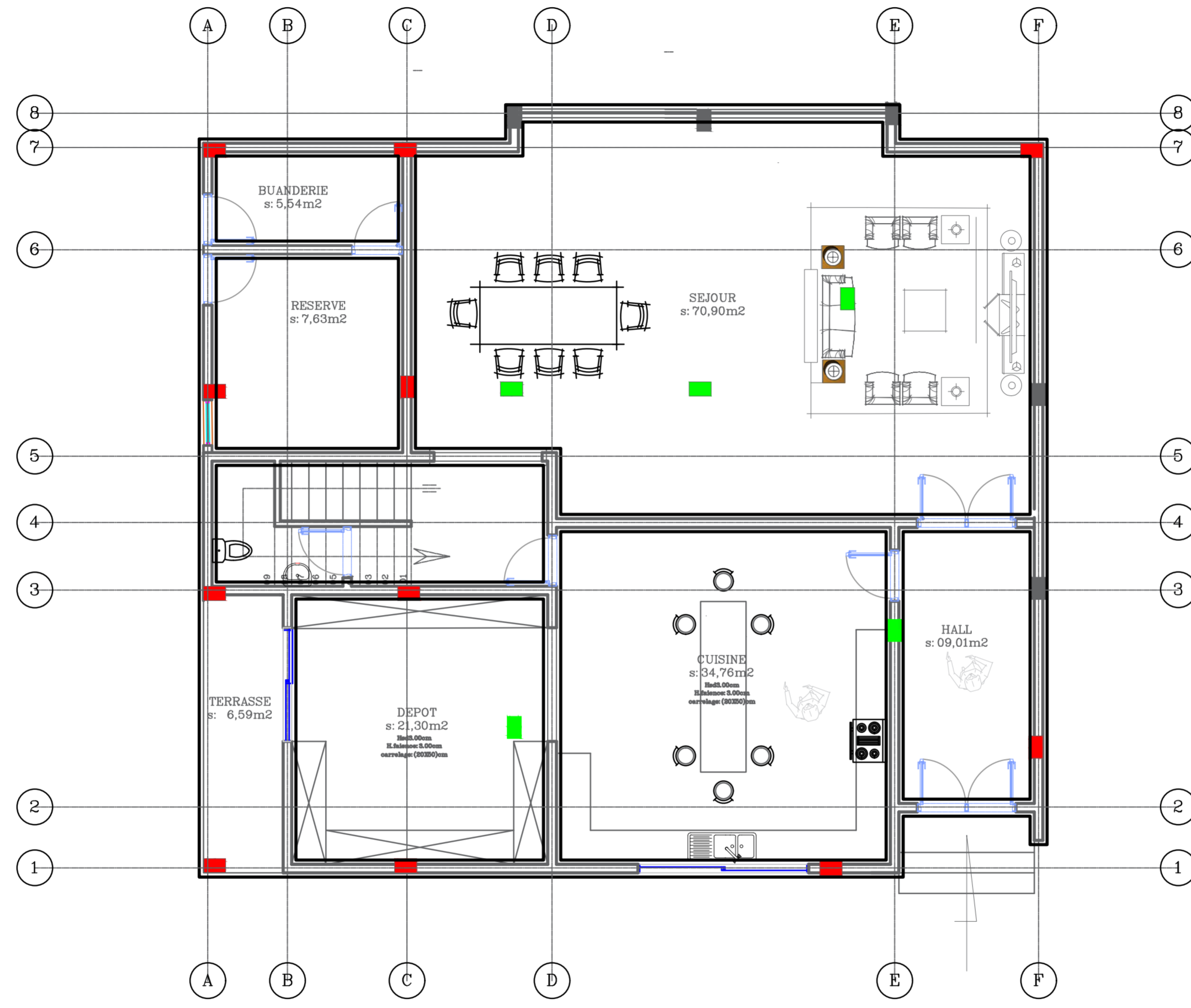
**Notes spéciales**



Titre du projet

**20 VILLAS**  
VILLA 21

Titre du plan			
VUE EN PLAN D'IMPLANTATION			
N° planche	Echelle	Date	Code du projet
02	1/100	Mars 2022	Re:EBONDA
	Conçu par POLY TUTE	Dessiné par POLY TUTE	Calcul des structures par BOLAMU AFRICA
Tél. +243/ 81 685 00 34 - 089 032 43 55 2e Etage, Immeuble MADAME 211, Avenue NYANGINI - KINSHASA / Lingala Polytute@gmail.com			



**Notes générales**

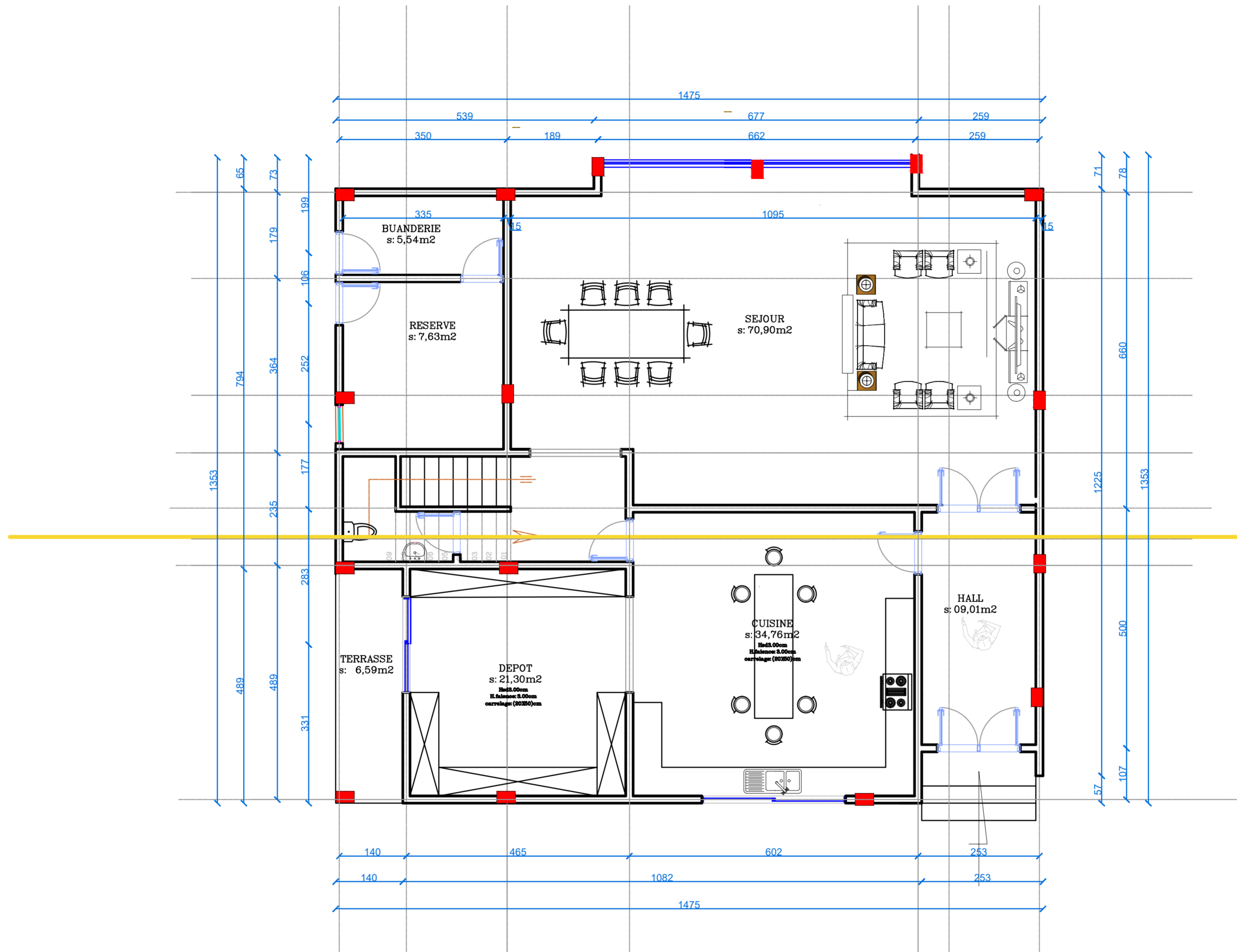
- Toutes les dimensions sont en centimètre.
- Toute information contenu dans ce dessin est la propriété de l'architecte (Bureau d'étude). Aucune information ne peut être copié sans autorisation écrite de l'architecte (Bureau d'étude).
- Toute contradiction dans le plan doit être immédiatement portée, par écrit, à la connaissance de l'architecte (Bureau d'étude) avant toute modification.
- Toute modification du plan ne peut se faire sans l'approbation écrite de l'architecte.

**Notes spéciales**



Titre du projet  
**20 VILLAS**  
 VILLA 21

Titre du plan			
PLAN DE FONDATION			
N° planche	Echelle	Date	Code du projet
03	1/100	Mars 2022	Re:EBONDA
	Conçu par POLY TUTE	Dessiné par POLY TUTE	Calcul des structures par BOLAMU AFRICA
Tél. +243/ 81 685 00 34 - 089 032 43 55 2e Etage, Immeuble MADAME 211, Avenue NYAMBAE - KINSHASA / Lingala Polytute@gmail.com			



**Notes générales**

1. Toutes les dimensions sont en centimètre.
2. Toute information contenu dans ce dessin est la propriété de l'architecte (Bureau d'étude). Aucune information ne peut être copié sans autorisation écrite de l'architecte (Bureau d'étude).
3. Toute contradiction dans le plan doit être immédiatement portée, par écrit, à la connaissance de l'architecte (Bureau d'étude) avant toute modification.
4. Toute modification du plan ne peut se faire sans l'approbation écrite de l'architecte.

**Notes spéciales**



**Titre du projet**

**20 VILLAS**  
VILLA 21

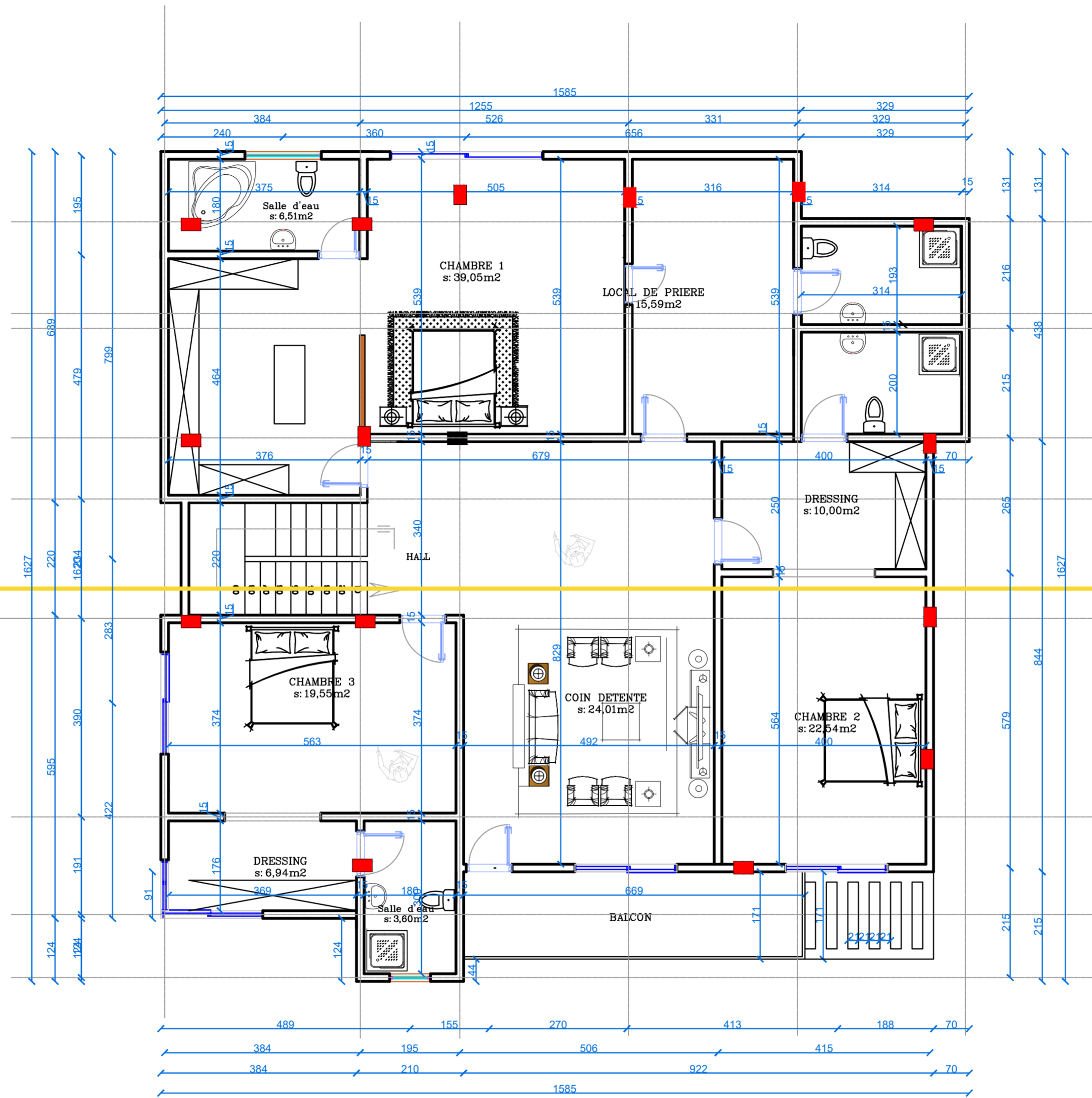
**Titre du plan**

VUE EN PLAN COTEE RDC

N° planche	Echelle	Date	Code du projet
04	1/100	Mars 2022	Re:EBONDA
	Conçu par POLY TUTE	Dessiné par POLY TUTE	Calcul des structures par BOLAMU AFRICA

Tel. +243/ 81 685 00 34 - 089 032 43 55  
2e Etage, Immeuble MADAME  
211, Avenue NYAMBAE - KINSHASA / Lingala  
Polytute@gmail.com





**Notes générales**

- Toutes les dimensions sont en centimètre.
- Toute information contenu dans ce dessin est la propriété de l'architecte (Bureau d'étude). Aucune information ne peut être copié sans autorisation écrite de l'architecte (Bureau d'étude).
- Toute contradiction dans le plan doit être immédiatement portée, par écrit, à la connaissance de l'architecte (Bureau d'étude) avant toute modification.
- Toute modification du plan ne peut se faire sans l'approbation écrite de l'architecte.

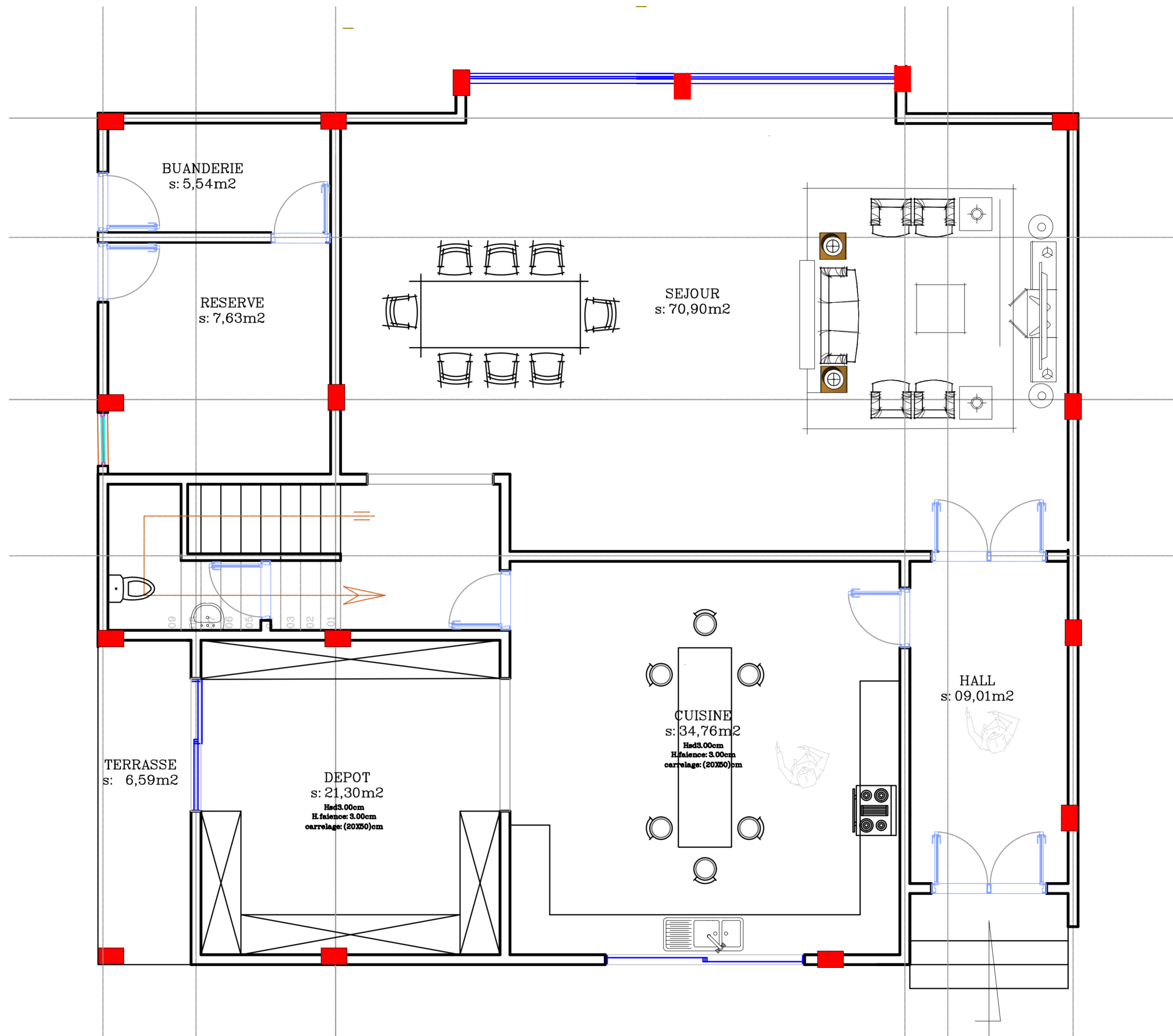
**Notes spéciales**



Titre du projet  
**20 VILLAS**  
 VILLA 21

Titre du plan			
VUE EN PLAN COTEE R+1			
N° planche	Echelle	Date	Code du projet
05	1/100	Mars 2022	Re.BONDA
	POLY TUTE	POLY TUTE	BOLAMU AFRICA

Tel. +243/ 81 695 00 34 - 089 832 43 55  
 2e étage, Immeuble MADAME  
 211, Avenue NYIRAGAE - KINSHASA / Lingala  
 polytute@gmail.com



**Notes générales**

1. Toutes les dimensions sont en centimètre.
2. Toute information contenu dans ce dessin est la propriété de l'architecte (Bureau d'étude). Aucune information ne peut être copié sans autorisation écrite de l'architecte (Bureau d'étude).
3. Toute contradiction dans le plan doit être immédiatement portée, par écrit, à la connaissance de l'architecte (Bureau d'étude) avant toute modification.
4. Toute modification du plan ne peut se faire sans l'approbation écrite de l'architecte.

**Notes spéciales**



**Titre du projet**

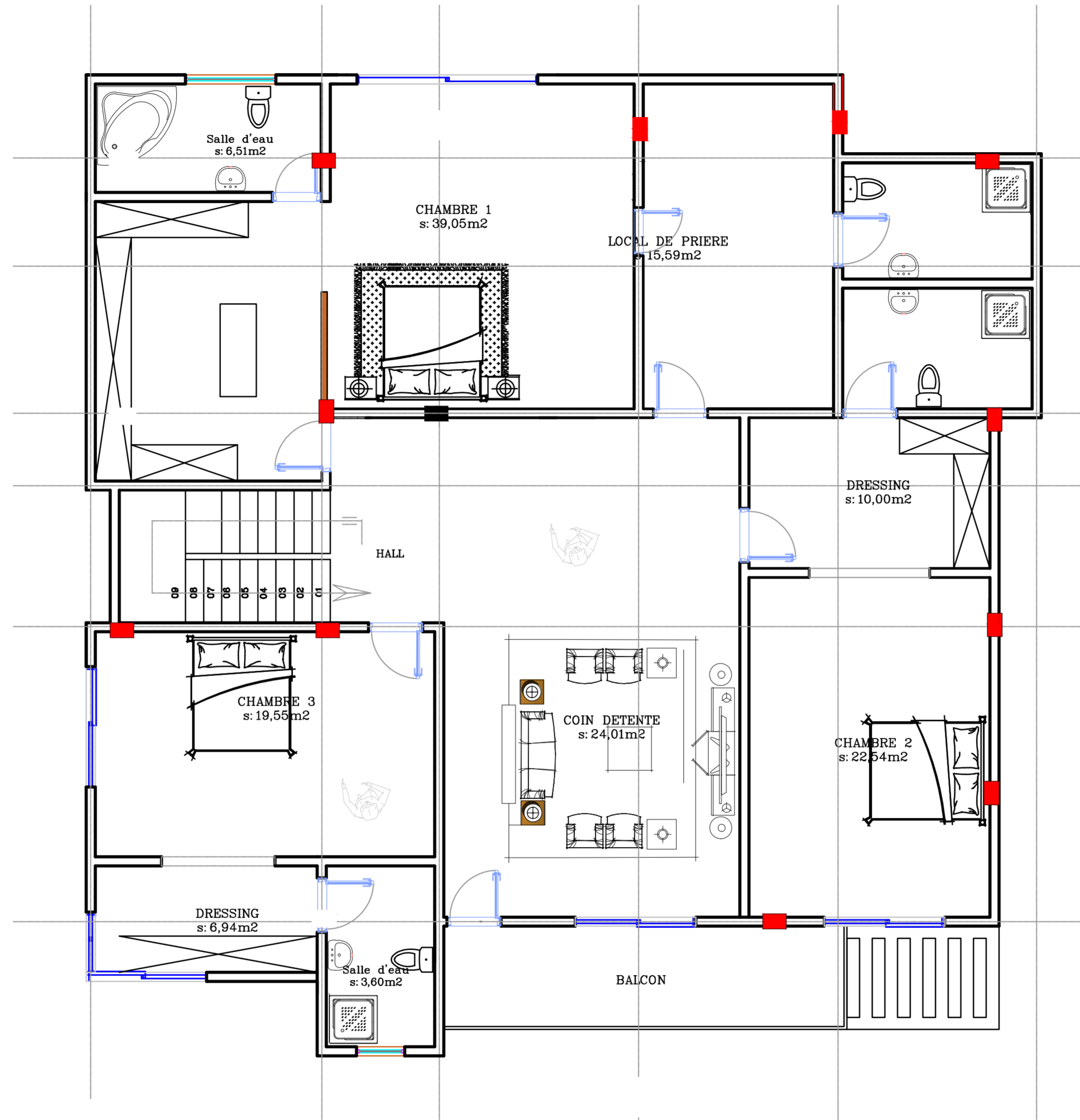
**20 VILLAS**  
VILLA 21

**Titre du plan**

VUE EN PLAN AMENAGEE RDC

N° planche	Echelle	Date	Code du projet
06	1/50	Mars 2022	Re:EBONDA
	Conçu par POLY TUTE	Dessiné par POLY TUTE	Calcul des structures par BOLAMU AFRICA

Tel. +243/ 81 685 00 34 - 089 032 43 55  
2e Etage, Immeuble MADAME  
211, Avenue NYAMBAE - KINSHASA / Lingala  
Polytute@gmail.com



**Notes générales**

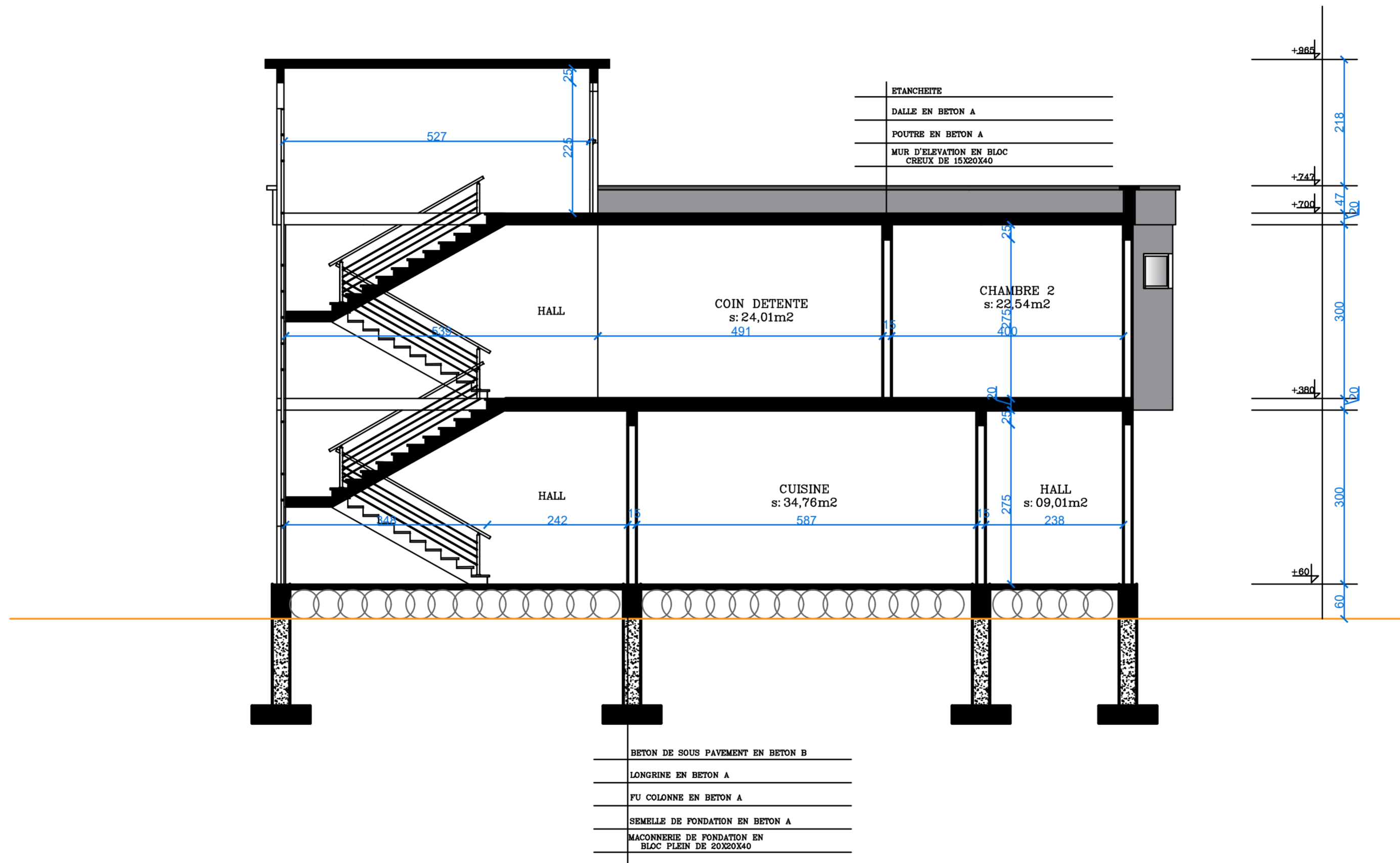
- Toutes les dimensions sont en centimètre.
- Toute information contenu dans ce dessin est la propriété de l'architecte (Bureau d'étude). Aucune information ne peut être copié sans autorisation écrite de l'architecte (Bureau d'étude).
- Toute contradiction dans le plan doit être immédiatement portée, par écrit, à la connaissance de l'architecte (Bureau d'étude) avant toute modification.
- Toute modification du plan ne peut se faire sans l'approbation écrite de l'architecte.

**Notes spéciales**



Titre du projet  
**20 VILLAS**  
 VILLA 21

Titre du plan			
VUE EN PLAN AMENAGEE R+1			
N° planche	Echelle	Date	Code du projet
07	1/50	Mars 2022	Re:EBONDA
		Conçu par POLY TUTE	Dessiné par POLY TUTE
Tél. +243/ 81 685 00 34 - 089 032 43 55 2e Etage, Immeuble MADAME 211, Avenue NYAMBAE - KINSHASA / Lingala Polytute@gmail.com			



**Notes générales**

- Toutes les dimensions sont en centimètre.
- Toute information contenu dans ce dessin est la propriété de l'architecte (Bureau d'étude). Aucune information ne peut être copié sans autorisation écrite de l'architecte (Bureau d'étude).
- Toute contradiction dans le plan doit être immédiatement portée, par écrit, à la connaissance de l'architecte (Bureau d'étude) avant toute modification.
- Toute modification du plan ne peut se faire sans l'approbation écrite de l'architecte.

**Notes spéciales**



Titre du projet  
**20 VILLAS**  
 VILLA 21

Titre du plan			
COUPE LONGITUDINALE			
N° planche	Echelle	Date	Code du projet
08	1/100	Mars 2022	Re:EBONDA
	Conçu par POLY TUTE	Dessiné par POLY TUTE	Calcul des structures par BOLAMU AFRICA
Tél. +243/ 81 685 00 34 - 089 032 43 55 2e Etage, Immeuble MADAME 211, Avenue NYAMBAE - KINSHASA / Lingala Polytute@gmail.com			





**Notes générales**

1. Toutes les dimensions sont en centimètre.
2. Toute information contenu dans ce dessin est la propriété de l'architecte (Bureau d'étude). Aucune information ne peut être copié sans autorisation écrite de l'architecte (Bureau d'étude).
3. Toute contradiction dans le plan doit être immédiatement portée, par écrit, à la connaissance de l'architecte (Bureau d'étude) avant toute modification.
4. Toute modification du plan ne peut se faire sans l'approbation écrite de l'architecte.

**Notes spéciales**



**Titre du projet**

**20 VILLAS**  
VILLA 21

**Titre du plan**

**FACADE PRINCIPALE**

N° planche	Echelle	Date	Code du projet
09	1/100	Mars 2022	Re:EBONDA
	Conçu par POLY TUIE	Dessiné par POLY TUIE	Calcul des structures par BOLAMU AFRICA

Tel. +243/ 81 685 00 34 - 089 032 43 55  
2e Etage, Immeuble MADAME  
211, Avenue NYANGWE - KINSHASA / Lingala  
Polytuite@gmail.com



**Notes générales**

1. Toutes les dimensions sont en centimètre.
2. Toute information contenu dans ce dessin est la propriété de l'architecte (Bureau d'étude). Aucune information ne peut être copié sans autorisation écrite de l'architecte (Bureau d'étude).
3. Toute contradiction dans le plan doit être immédiatement portée, par écrit, à la connaissance de l'architecte (Bureau d'étude) avant toute modification.
4. Toute modification du plan ne peut se faire sans l'approbation écrite de l'architecte.

**Notes spéciales**



**Titre du projet**

**20 VILLAS**  
VILLA 21

**Titre du plan**

FACADE LATÉRALE GAUCHE

N° planche	Echelle	Date	Code du projet
10	1/100	Mars 2022	ReEBONDA
	Conçu par POLY TUTE	Dessiné par POLY TUTE	Calcul des structures par BOLAMU AFRICA

Tel. +243/ 81 685 00 34 - 089 032 43 55  
2e Etage, Immeuble MADAME  
211, Avenue NYANGWE - KINSHASA / Lingala  
Polytute@gmail.com





**Notes générales**

1. Toutes les dimensions sont en centimètre.
2. Toute information contenu dans ce dessin est la propriété de l'architecte (Bureau d'étude). Aucune information ne peut être copié sans autorisation écrite de l'architecte (Bureau d'étude).
3. Toute contradiction dans le plan doit être immédiatement portée, par écrit, à la connaissance de l'architecte (Bureau d'étude) avant toute modification.
4. Toute modification du plan ne peut se faire sans l'approbation écrite de l'architecte.

**Notes spéciales**



**Titre du projet**

**20 VILLAS**  
VILLA 21

**Titre du plan**

**FACADE POSTERIEURE**

N° planche	Echelle	Date	Code du projet
11	1/100	Mars 2022	Re:EBONDA
	Conçu par POLY TUTE	Dessiné par POLY TUTE	Calcul des structures par BOLAMU AFRICA

Tel. +243/ 81 685 00 34 - 089 032 43 55  
2e Etage, Immeuble MADAME  
211, Avenue NYANGWE - KINSHASA / Lingala  
Polytute@gmail.com



**Notes générales**

1. Toutes les dimensions sont en centimètre.
2. Toute information contenu dans ce dessin est la propriété de l'architecte (Bureau d'étude). Aucune information ne peut être copié sans autorisation écrite de l'architecte (Bureau d'étude).
3. Toute contradiction dans le plan doit être immédiatement portée, par écrit, à la connaissance de l'architecte (Bureau d'étude) avant toute modification.
4. Toute modification du plan ne peut se faire sans l'approbation écrite de l'architecte.

**Notes spéciales**



**Titre du projet**

**20 VILLAS**  
VILLA 21

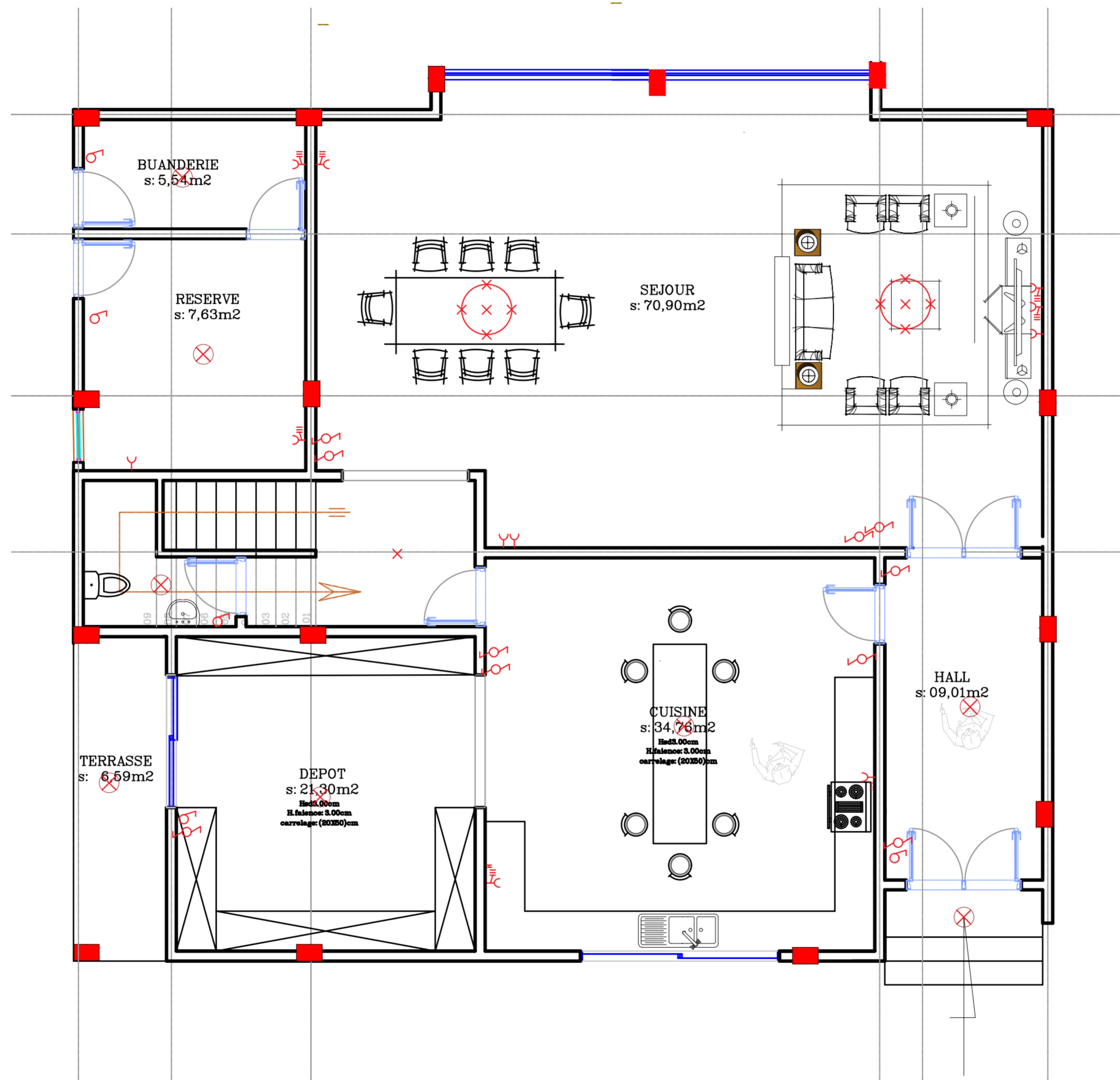
**Titre du plan**

**FACADE LATÉRALE DROITE**














N° planche	Echelle	Date	Code du projet
12	1/100	Mars 2022	Re:EBONDA
	Conçu par POLY TUTE	Dessiné par POLY TUTE	Calcul des structures par BOLAMU AFRICA

Tel. +243/ 81 685 00 34 - 089 032 43 55  
2e Etage, Immeuble MADAME  
211, Avenue NYANGALI - KINSHASA / Lingala  
Polytute@gmail.com





### LEGENDE

-  Applique murale
-  Spot
-  Lumière centrale
-  Lustre
-  Prise avec terre
-  Prise avec terre hermétique
-  Prise triphasée
-  Prise simple
-  Interrupteur schéma 1
-  Interrupteur schéma 2
-  Interrupteur schéma 3
-  Interrupteur schéma 6
-  Chauffe-eau

#### Notes générales

1. Toutes les dimensions sont en centimètre.
2. Toute information contenu dans ce dessin est la propriété de l'architecte (Bureau d'étude). Aucune information ne peut être copié sans autorisation écrite de l'architecte (Bureau d'étude).
3. Toute contradiction dans le plan doit être immédiatement portée, par écrit, à la connaissance de l'architecte (Bureau d'étude) avant toute modification.
4. Toute modification du plan ne peut se faire sans l'approbation écrite de l'architecte.

#### Notes spéciales



#### Titre du projet

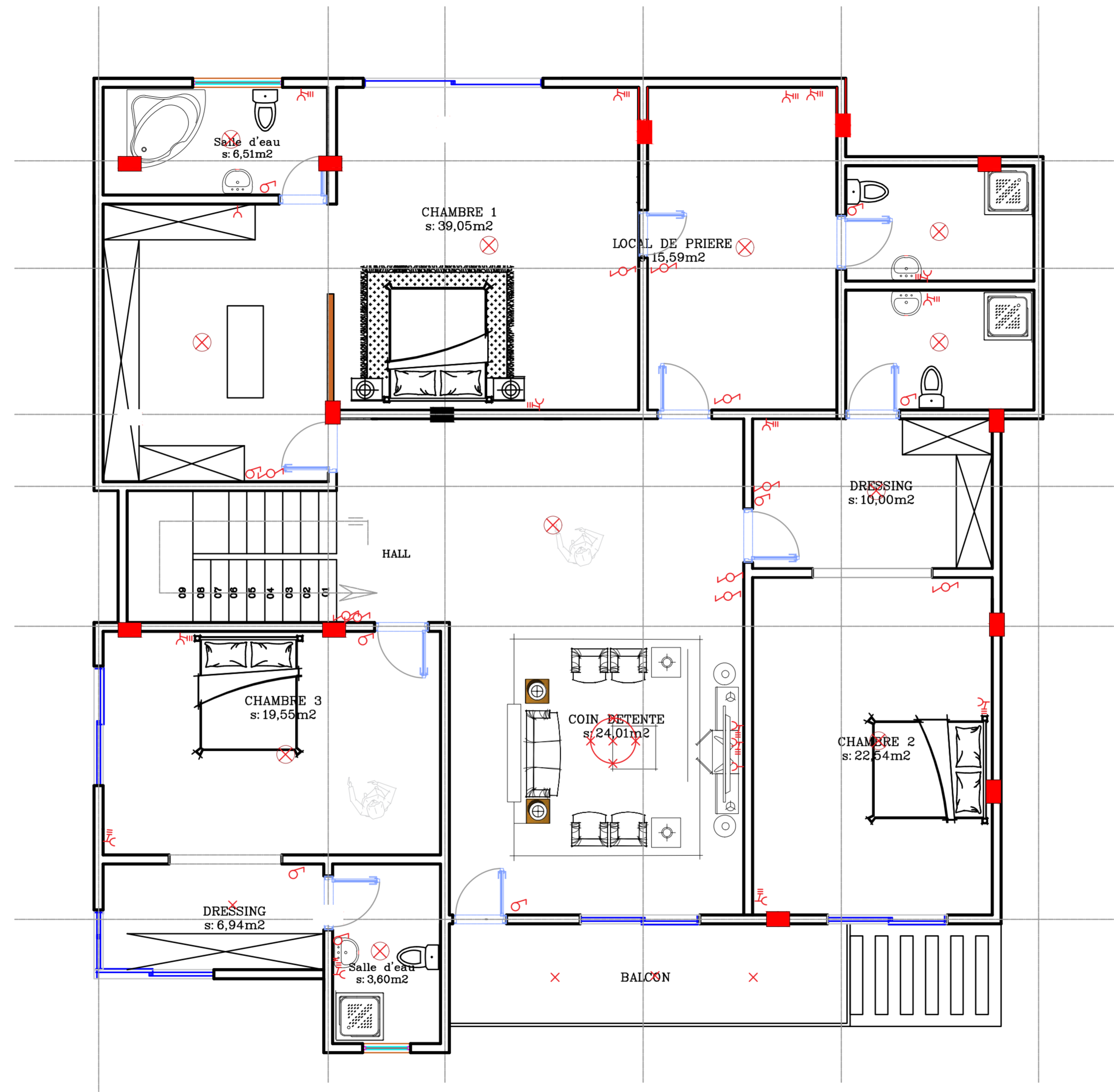
**20 VILLAS**  
VILLA 21

#### Titre du plan

VUE EN PLAN D'ELECTRICITE RDC

N° planche	Echelle	Date	Code du projet
13	1/50	Mars 2022	Re:EBONDA
Conçu par	Dessiné par	Calcul des structures par	
POLY TUTE	POLY TUTE	BOLAMU AFRICA	

Tel. +243/ 81 685 00 34 - 089 032 43 55  
2e Etage, Immeuble MADAME  
211, Avenue NYAMBAZI - KINSHASA / Lingala  
Polytute@gmail.com



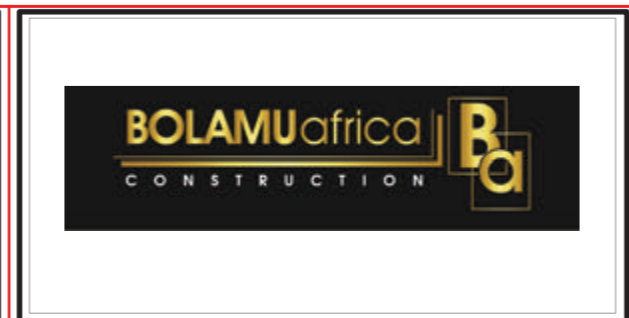
### LEGENDE

	Applique murale
	Spot
	Lumière centrale
	Lustre
	Prise avec terre
	Prise avec terre hermétique
	Prise triphasée
	Prise simple
	Interrup. schéma 1
	Interrup. schéma 2
	Interrup. schéma 3
	Interrup. schéma 6
	Chauffe-eau

**Notes générales**

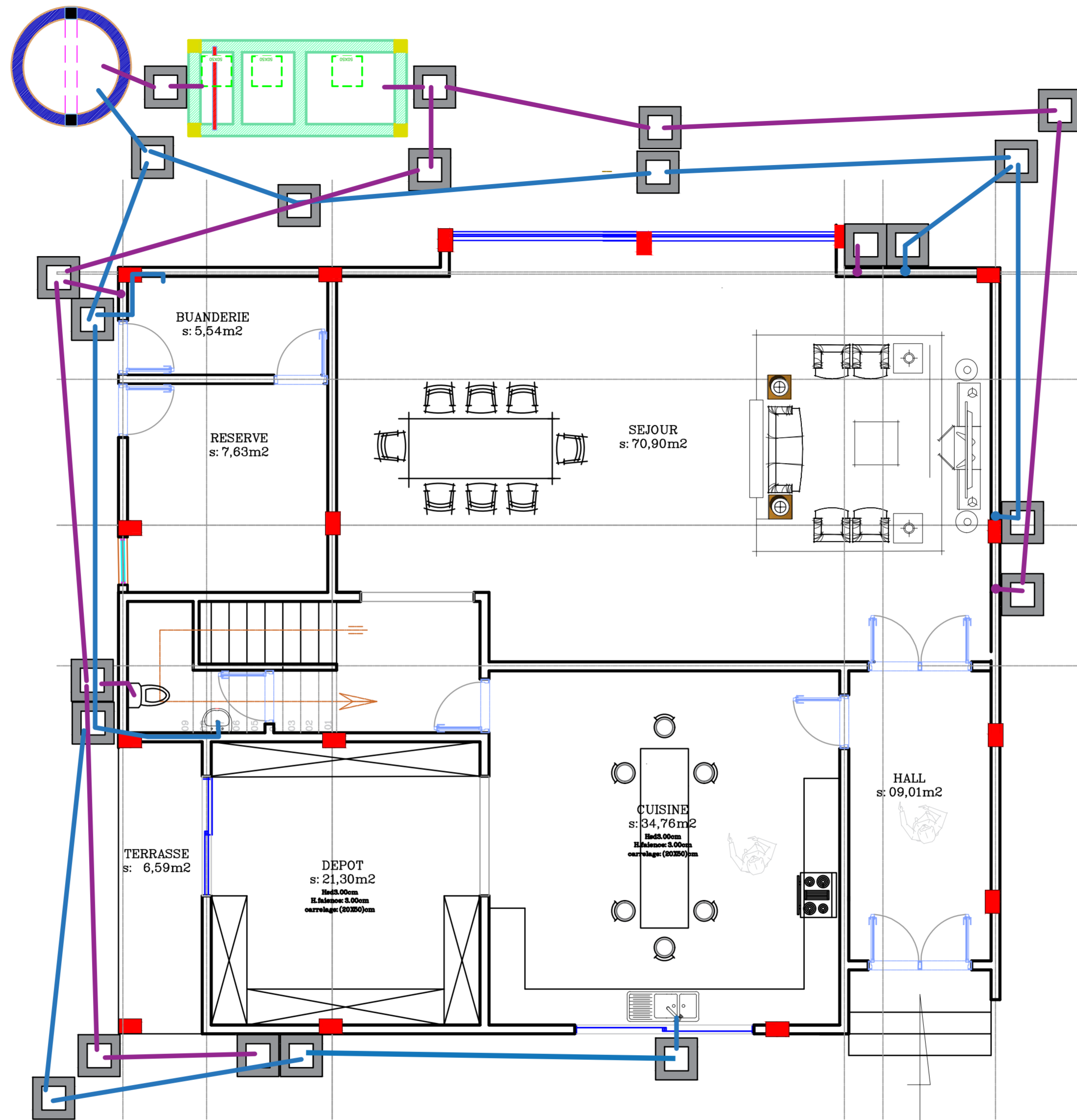
- Toutes les dimensions sont en centimètre.
- Toute information contenu dans ce dessin est la propriété de l'architecte (Bureau d'étude). Aucune information ne peut être copié sans autorisation écrite de l'architecte (Bureau d'étude).
- Toute contradiction dans le plan doit être immédiatement portée, par écrit, à la connaissance de l'architecte (Bureau d'étude) avant toute modification.
- Toute modification du plan ne peut se faire sans l'approbation écrite de l'architecte.

**Notes spéciales**



Titre du projet  
**20 VILLAS**  
 VILLA 21

Titre du plan			
VUE EN PLAN D'ELECTRICITE R+1			
N° planche	Echelle	Date	Code du projet
14	1/50	Mars 2022	Re:EBONDA
Conçu par	Dessiné par	Calcul des structures par	
POLY TUTE	POLY TUTE	BOLAMU AFRICA	
Tél. +243/ 81 685 00 34 - 089 032 43 55 2e Etage, Immeuble MADAME 211, Avenue NYAMBAE - KINSHASA / Lingala Polytute@gmail.com			



LEGENDE

- Eaux vannes
- Eaux usées
- Regard de visite

**Notes générales**

- Toutes les dimensions sont en centimètre.
- Toute information contenu dans ce dessin est la propriété de l'architecte (Bureau d'étude). Aucune information ne peut être copié sans autorisation écrite de l'architecte (Bureau d'étude).
- Toute contradiction dans le plan doit être immédiatement portée, par écrit, à la connaissance de l'architecte (Bureau d'étude) avant toute modification.
- Toute modification du plan ne peut se faire sans l'approbation écrite de l'architecte.

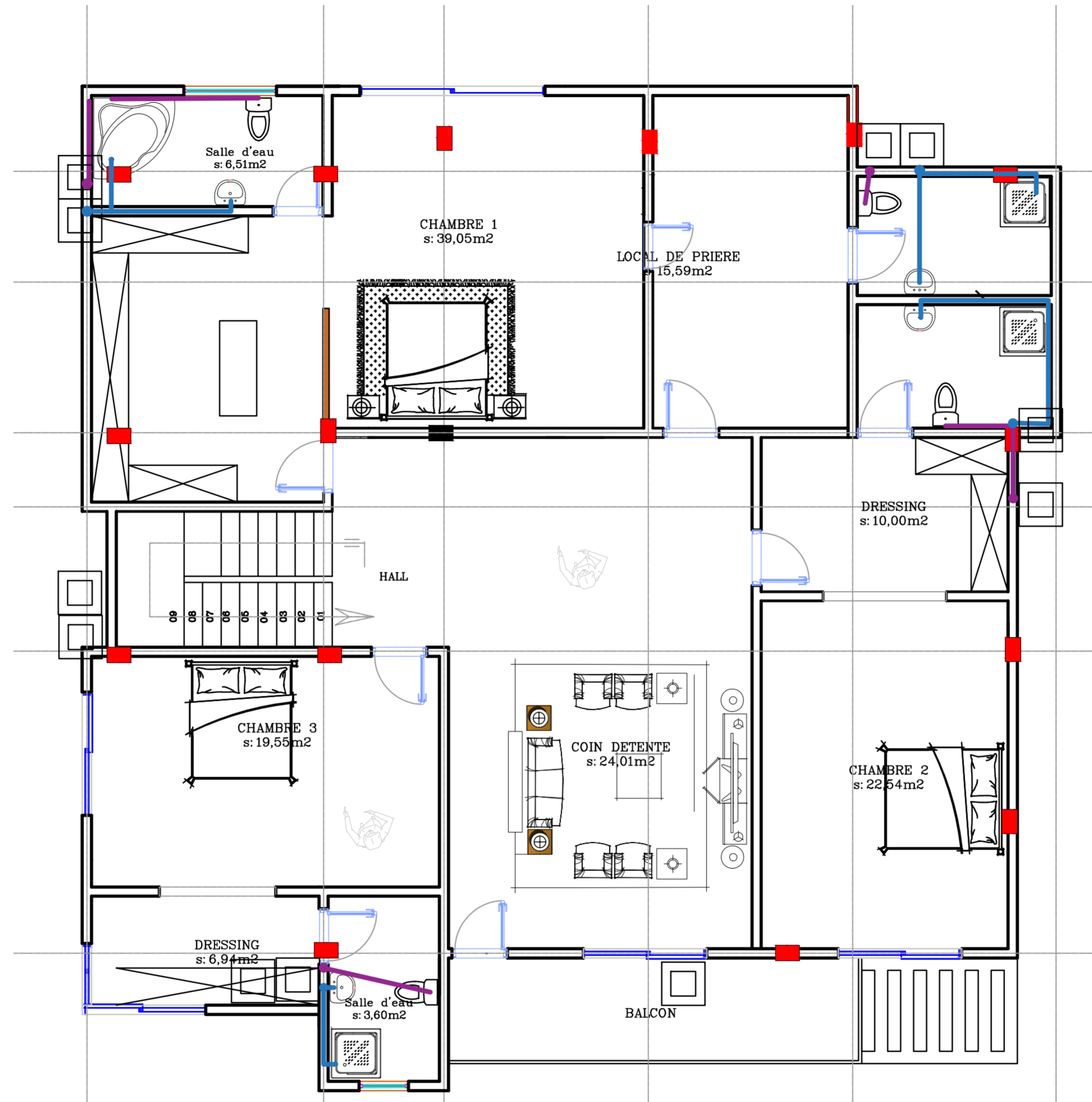
**Notes spéciales**



Titre du projet  
**20 VILLAS**  
 VILLA 21

Titre du plan			
VUE EN PLAN DE PLOMBERIE RDC			
N° planche	Echelle	Date	Code du projet
15	1/50	Mars 2022	Re:EBONDA
	Conçu par	Dessiné par	Calcul des structures par
	POLY TUTE	POLY TUTE	BOLAMU AFRICA

Tel. +243/ 81 685 00 34 - 089 032 43 55  
 2e Etage, Immeuble MADAME  
 211, Avenue NYAMBAE - KINSHASA / Lingala  
 Polytute@gmail.com



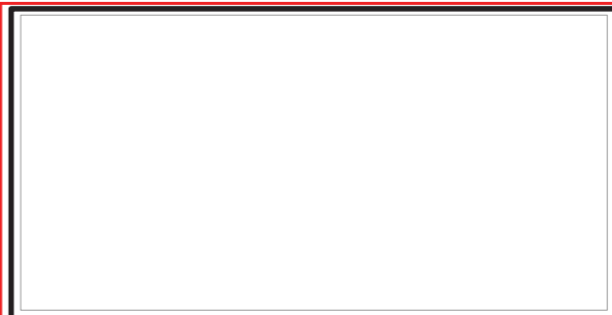
LEGENDE

-  Eaux vannes
-  Eaux usées
-  Regard de visite

**Notes générales**

- Toutes les dimensions sont en centimètre.
- Toute information contenu dans ce dessin est la propriété de l'architecte (Bureau d'étude). Aucune information ne peut être copié sans autorisation écrite de l'architecte (Bureau d'étude).
- Toute contradiction dans le plan doit être immédiatement portée, par écrit, à la connaissance de l'architecte (Bureau d'étude) avant toute modification.
- Toute modification du plan ne peut se faire sans l'approbation écrite de l'architecte.

**Notes spéciales**



Titre du projet  
**20 VILLAS**  
 VILLA 21

Titre du plan			
PLAN DE PLOMBERIE R+1			
N° planche	Echelle	Date	Code du projet
16	1/100	Mars 2022	Re:EBONDA
	Conçu par POLY TUTE	Dessiné par POLY TUTE	Calcul des structures par BOLAMU AFRICA
<small>Tel. +243/ 81 685 00 34 - 089 032 43 55            2e Etage, Immeuble MADAME            211, Avenue NYAMBAE - KINSHASA / Lingala            Polytute@gmail.com</small>			