

# MAISON UNIFAMILIALE A PIGEON/KINSHASA





**Notes générales**

1. Toutes les dimensions sont en centimètres.
2. Toute information contenue dans ce dessin est la propriété de l'architecte (Bureau d'étude). Aucune information ne peut être copiée sans autorisation écrite de l'architecte (Bureau d'étude).
3. Toute construction dans le plan doit être l'édifiée-ent portée, par écrit, à la connaissance de l'architecte (Bureau d'étude) avant toute modification.
4. Toute modification de plan ne peut se faire sans l'approbation écrite de l'architecte.

**Notes spéciales**



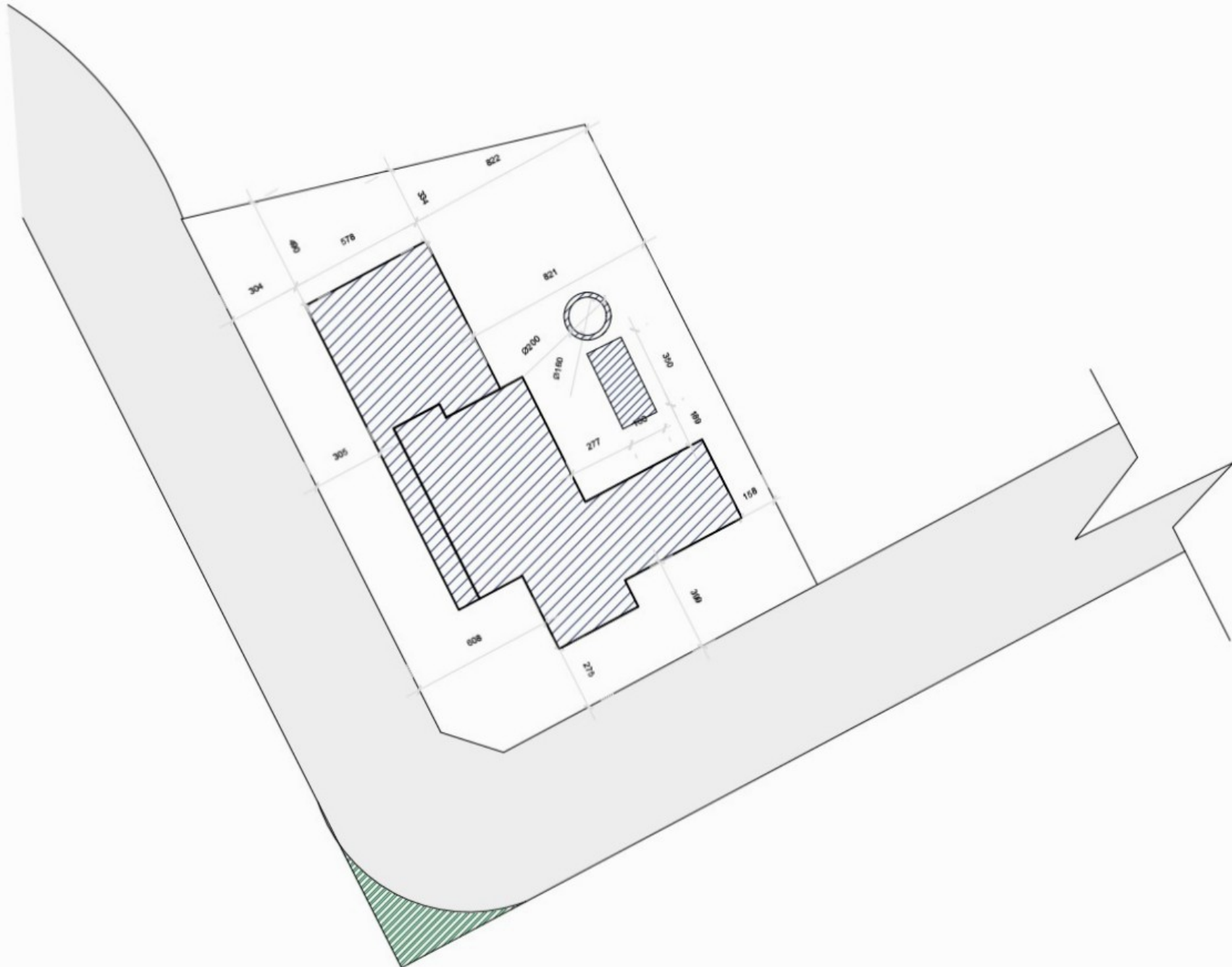
**Titre du projet**

**20 VILLAS**

**PLAN DE MASSE**

N° planche	Echelle	Date	Date du projet
01	M100	Mars 2022	BOULMUBA
	Conçu par POLY TUBE	Dessiné par POLY TUBE	Etat des travaux par BOLAMU AFRICA

951 - 2022 02 400 00 01 - 000 002 43 00  
 20 Villa - Boumba - Gabon  
 211, Avenue Villalba - Libreville / Lingala  
 Polytube@gmail.com



**Notes générales**

- Toutes les dimensions sont en centimètres.
- Toute information contenue dans ce dessin est la propriété de l'architecte (Bureau d'études). Aucune information ne peut être copiée sans autorisation écrite de l'architecte (Bureau d'études).
- Toute construction selon le plan doit être immédiatement portée, par écrit, à la connaissance de l'architecte (Bureau d'études) avant toute modification.
- Toute modification du plan ne peut se faire sans l'approbation écrite de l'architecte.

**Notes spéciales**

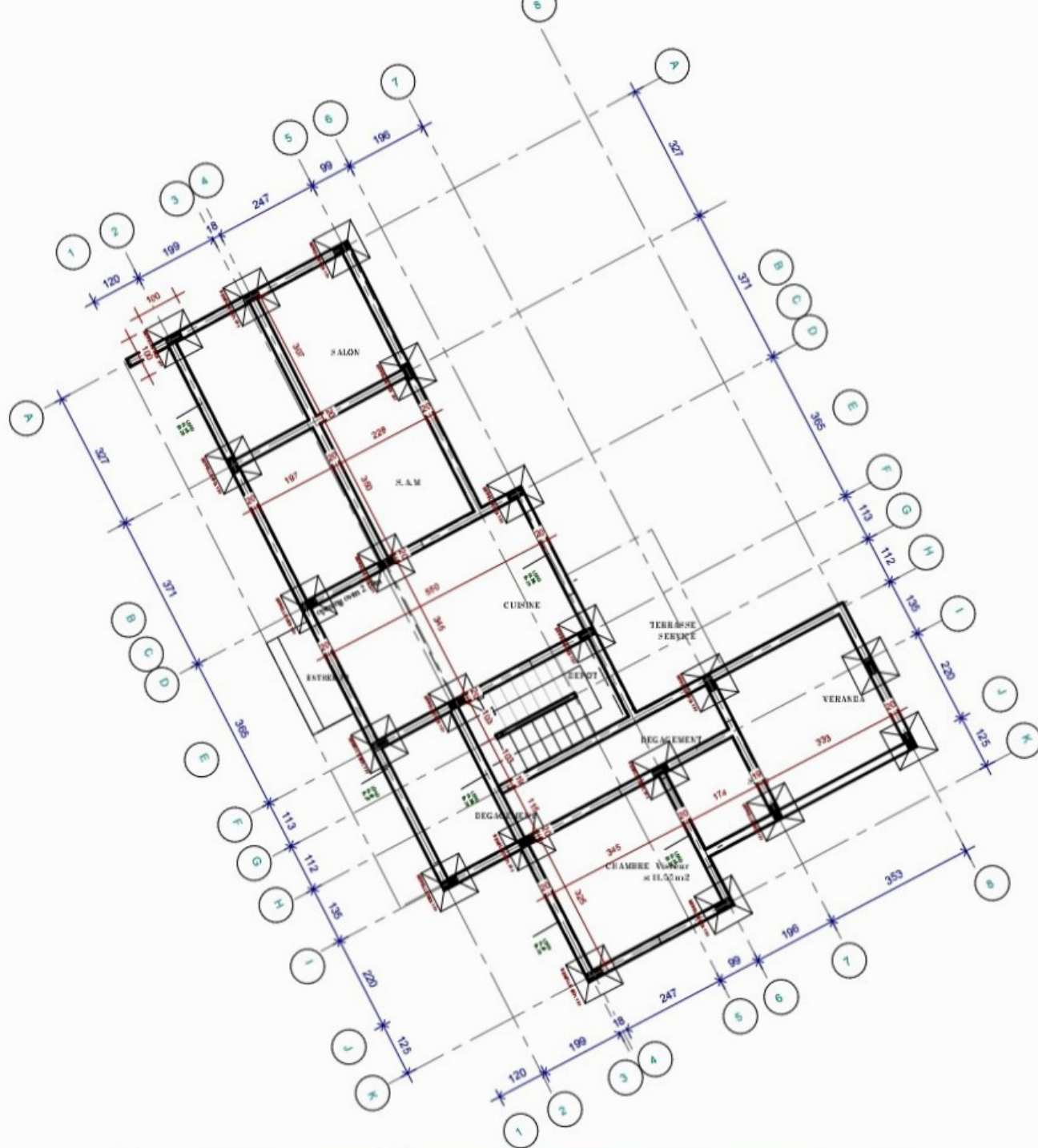


**20 VILLAS**

**VUE EN PLAN D'IMPLANTATION**

N° de plan			
VUE EN PLAN D'IMPLANTATION			
N° planche	Échelle	Date	Date de projet
02	1/300	Mars 2022	04/03/2022
	Dessiné par PULS TRIDE	Dessiné par PULS TRIDE	Calculé et vérifié par BOLAMU AF

N°1 - 0142 21 800 00 24 - 009 803 43  
 20 Village, Immeuble 02/008  
 111, Avenue Mohammed VI, Casablanca, Maroc



**Notes générales**

Toutes les dimensions sont en centimètres.  
 Toute information cartonnée dans ce dessin est la propriété de l'architecte (Bureau d'étude). Aucune information ne peut être copiée sans autorisation écrite de l'architecte (Bureau d'étude).  
 Toute construction dans le plan doit être l'œuvre exclusive de l'architecte (Bureau d'étude) et doit être réalisée par écrit, à la connaissance de l'architecte (Bureau d'étude) avant toute modification.  
 Toute modification de plan ne peut se faire sans l'approbation écrite de l'architecte.

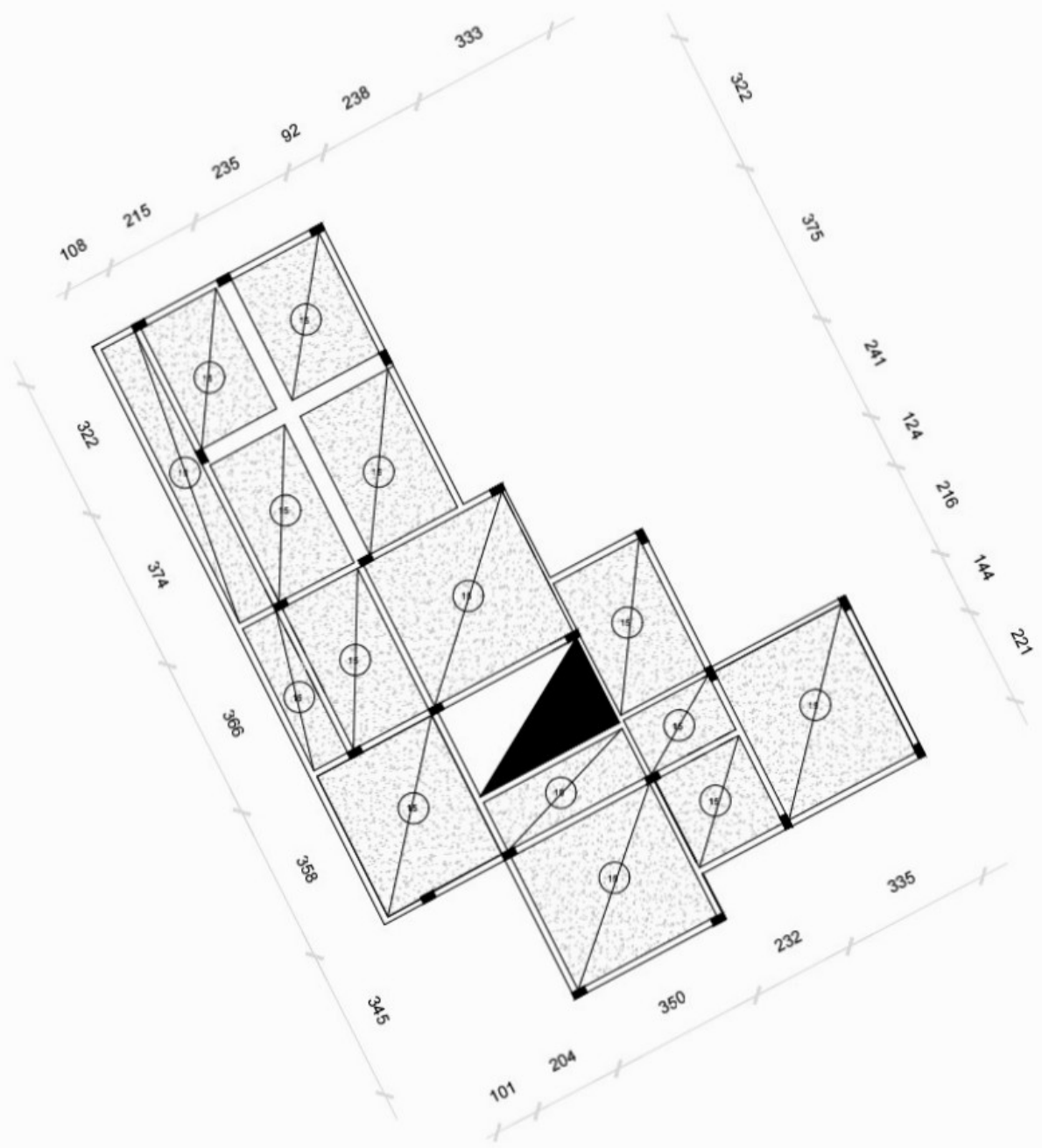
**Notes spéciales**



**20 VILLAS**

**PLAN DE FONDATION**

N° planche	Volume	Date	Etat
03	M100	Mars 2023	ÉLÉ
	POUS VERRE	POUS VERRE	BOLAMU



**Notes générales**

- Toutes les dimensions sont en centimètres.
- Toute information contenue dans ce dessin est la propriété de l'architecte (Bureau d'étude). Aucune information ne peut être copiée sans autorisation écrite de l'architecte (Bureau d'étude).
- Toute construction selon le plan doit être immédiatement vérifiée, par écrit, à la connaissance de l'architecte (Bureau d'étude) avant toute modification.
- Toute modification du plan ne peut se faire sans l'approbation écrite de l'architecte.

**Notes spéciales**



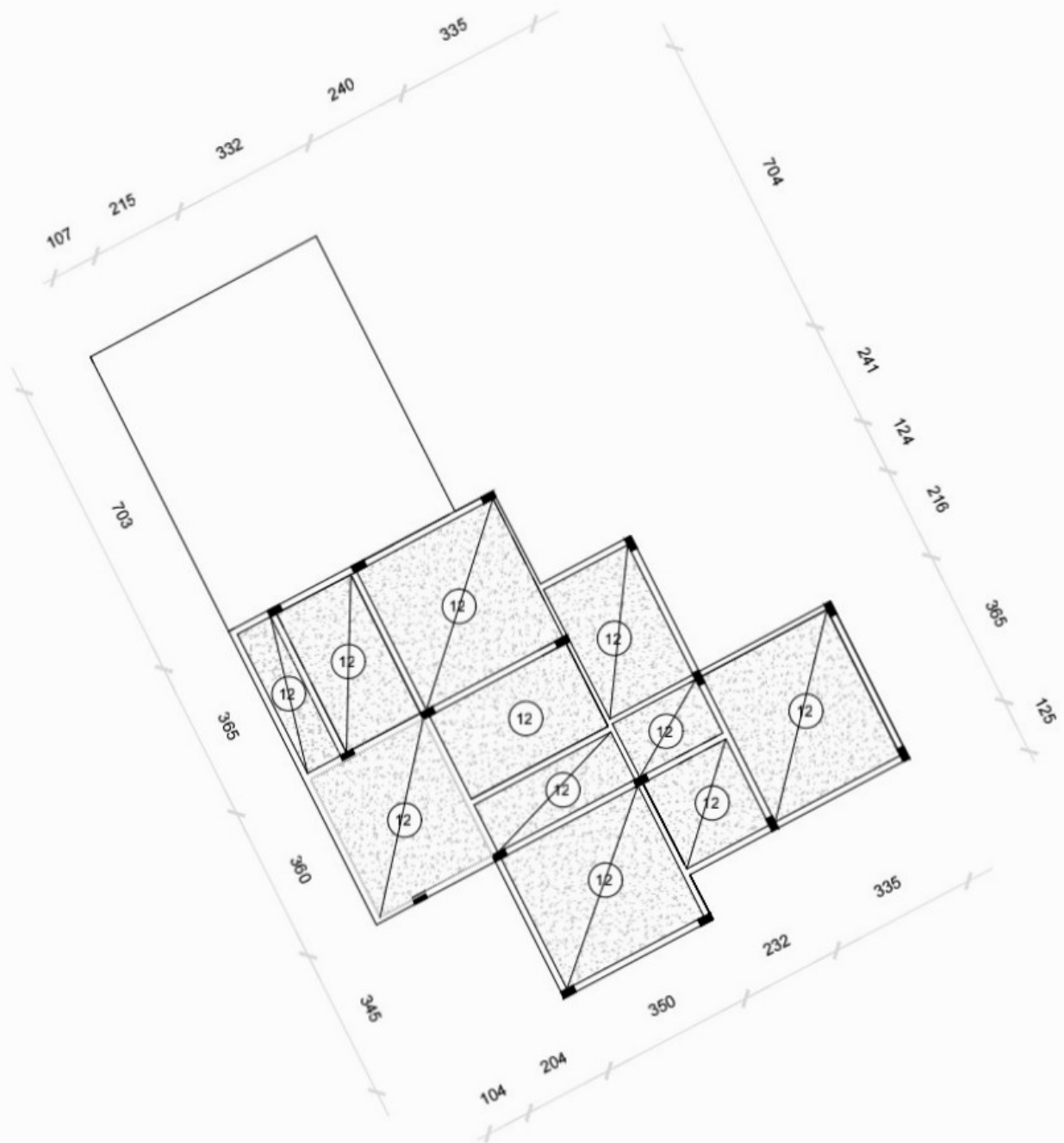
**20 VILLAS**

**Plan de plan**

**PLAN DE COFFRAGE 1er PLANCHER**

N° planche	Échelle	Date	État de projet
04	1/300	Mars 2022	Maquette
	Établi par	Revisé par	Validé par
	POLUS TRIDE	POLUS TRIDE	BOLAMU AF

N°1 - 0142 21 800 80 24 - 800 803 43  
 20 Village, Ouagadougou, BOULEVARD  
 211 - Avenue 20 Village - Ouagadougou 1



**Notes générales**

Toutes les dimensions sont en centimètres.  
Toute information contenue dans ce dessin est la propriété de l'architecte (Bureau d'étude). Toute information ne peut être copiée sans autorisation écrite de l'architecte (Bureau d'étude).  
Toute construction dans le plan doit être l'adéquation parfaite, par écrit, à la commission de l'architecte (Bureau d'étude) avant toute réalisation.  
Toute modification de plan ne peut se faire sans l'approbation écrite de l'architecte.

**Notes spéciales**



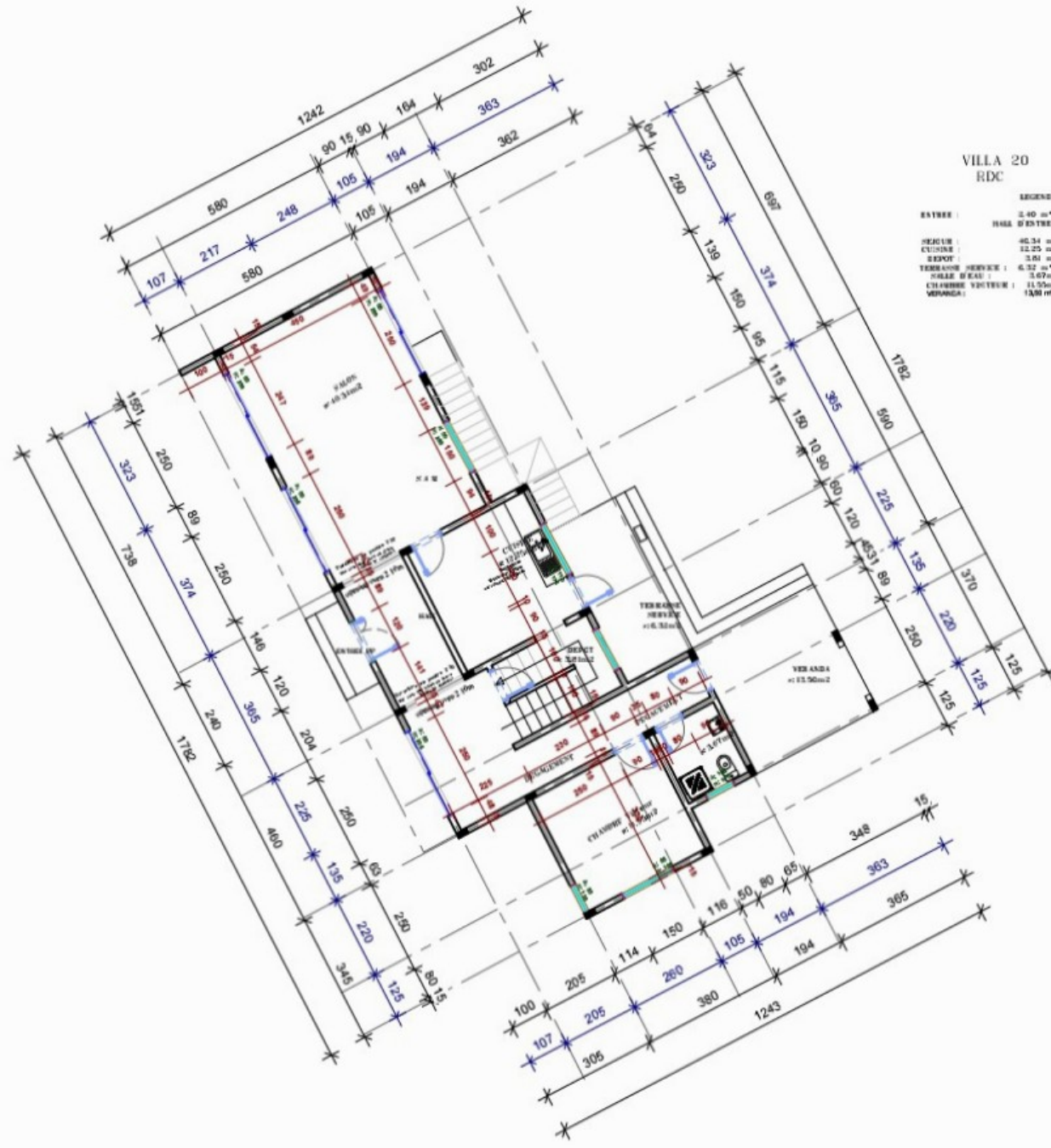
**20 VILLAS**

**Plan de plan**

**PLAN DE COFFRAGE Zone PLANCHER**

N° planche	Échelle	Date	Niveau	Date de projet
05	1/300	Mars 2022		2022/03/01
	Établi par	Revisé par	Approuvé par	Calendrier de réalisation
	POLY YEBE	POLY YEBE	POLY YEBE	BOLAMU AF

N°1 - 0147 21 898 89 24 - 898 892 42  
24 Street, Nnamdi Azikiwe Square  
111, Avenue 2000000 - CÔTE D'IVOIRE



VILLA 20  
RDC

LEGENDE

ENTREE	2.40 m <sup>2</sup>
BASE D'ENTREE	
MEJOUR	40.34 m <sup>2</sup>
CUISINE	12.25 m <sup>2</sup>
REPAS	3.60 m <sup>2</sup>
TERASSE SERVICE	6.32 m <sup>2</sup>
CHAMBRE DE MAS	3.67 m <sup>2</sup>
CHAMBRE VESTIBULE	11.20 m <sup>2</sup>
VERANDA	13.90 m <sup>2</sup>

Notes générales

Toutes les dimensions sont en centimètres.  
Toute information contenue dans ce dessin est la propriété de l'architecte (Bureau d'étude). Aucune information ne peut être copiée sans autorisation écrite de l'architecte (Bureau d'étude).  
Toute construction dans le plan doit être l'œuvre de l'architecte (Bureau d'étude) avant toute modification.  
Toute modification de plan ne peut se faire sans l'approbation écrite de l'architecte.

Notes spéciales



Titre du projet

20 VILLAS

06  
VUE EN PLAN COTEE RDC

N° planche	Échelle	Date	État de
06	1/500	Mars 2023	Revisé
	Dessiné par	Approuvé par	Catégorie
	POUS YERRE	POUS YERRE	BOLAMU



VILLA 20  
ETAGE

LEGENDE:

CHAMBRE 1 :	15,25 m <sup>2</sup>
SALLE D'EAU :	6,30 m <sup>2</sup>
CHAMBRE 2 :	11,99 m <sup>2</sup>
CHAMBRE 3 :	11,55 m <sup>2</sup>
SALLE D'EAU 1 :	4,75 m <sup>2</sup>
SALLE D'EAU 2 :	3,67 m <sup>2</sup>
SALON DEVENANT :	5,00 m <sup>2</sup>

Notes générales

- Toutes les dimensions sont en centimètres.
- Toute information contenue dans ce dessin est la propriété de l'architecte (Bureau d'étude). Aucune information ne peut être copiée sans autorisation écrite de l'architecte (Bureau d'étude).
- Toute construction dans le plan doit être l'adéquation portée, par écrit, à la connaissance de l'architecte (Bureau d'étude) avant toute modification.
- Toute modification du plan ne peut se faire sans l'approbation écrite de l'architecte.

Notes spéciales



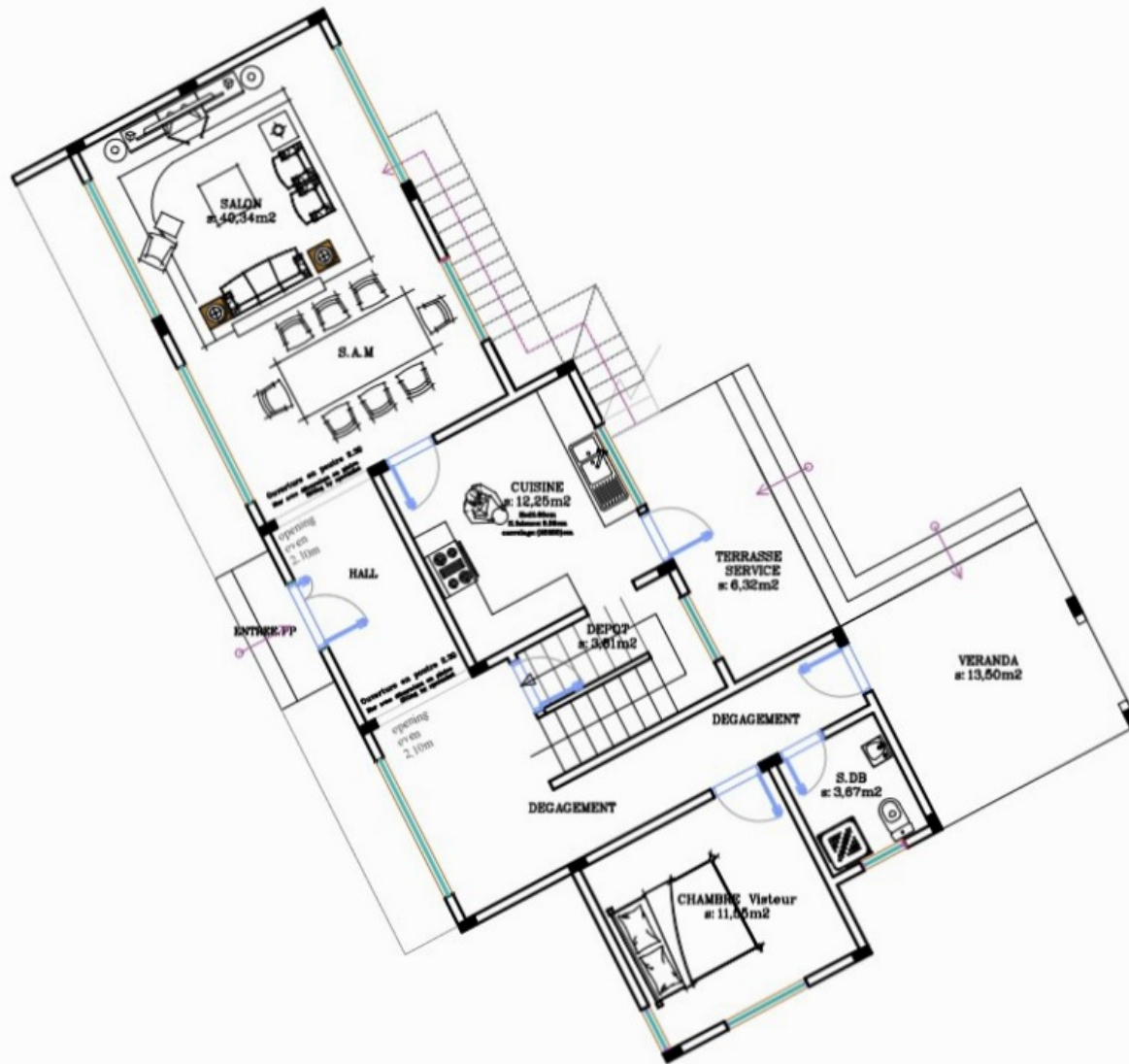
20 VILLAS

Vue de plan  
VUE EN PLAN COTEE R+1

N° planche	Échelle	Date	Date du projet
07	M/80	Mars 2022	BOULAMU
	POUS TOURE	POUS TOURE	BOLAMU AFRICA

91, -2421 62 400 00 01 - 000 000 43 00  
25, Avenue Yehoua - Yaoundé - Cameroun  
Polytechnique@bolamu.com





### VILLA 20 RDC

#### LEGENDE

ENTREE :	2,40 m <sup>2</sup>
HALL D'ENTREE :	
SEJOUR :	40,34 m <sup>2</sup>
CUISINE :	12,25 m <sup>2</sup>
DEPOT :	3,81 m <sup>2</sup>
TERRASSE SERVICE :	6,32 m <sup>2</sup>
SALLE D'EAU :	3,67 m <sup>2</sup>
CHAMBRE VISITEUR :	11,55 m <sup>2</sup>
VERANDA :	13,50 m <sup>2</sup>

#### Notes générales

- Toutes les dimensions sont en centimètres.
- Toute information contenue dans ce dessin est la propriété de l'architecte (Bureau d'étude). Aucune information ne peut être copiée sans autorisation écrite de l'architecte (Bureau d'étude).
- Toute construction selon le plan doit être immédiatement portée, par écrit, à la connaissance de l'architecte (Bureau d'étude) avant toute modification.
- Toute modification du plan ne peut se faire sans l'approbation écrite de l'architecte.

#### Notes spéciales



#### 20 VILLAS

#### VUE EN PLAN AMENAGEE RDC

N° planche	Échelle	Date	État de projet
08	1/500	Mars 2022	SAISON
	Plan de site	Dessiné par	État de projet
	Plan de site	Plan de site	BOLAMU AF



VILLA 20 ETAGE	
LEGENDE	
CHAMBRE 1 :	15,25 m <sup>2</sup>
DRESSING :	8,30 m <sup>2</sup>
CHAMBRE 2 :	11,89 m <sup>2</sup>
CHAMBRE 3 :	11,55 m <sup>2</sup>
SALLE D'EAU 1 :	4,75 m <sup>2</sup>
SALLE D'EAU 2 :	3,67 m <sup>2</sup>
BALCON DEVANT :	5,00 m <sup>2</sup>

**Notes générales**

- Toutes les dimensions sont en centimètres.
- Toute information contenue dans ce dessin est la propriété de l'architecte (Bureau d'étude). Aucune information ne peut être copiée sans autorisation écrite de l'architecte (Bureau d'étude).
- Toute construction dans le plan doit être d'abord autorisée par écrit, à la commission de l'architecte (Bureau d'étude) avant toute modification.
- Toute modification de plan ne peut se faire sans l'approbation écrite de l'architecte.

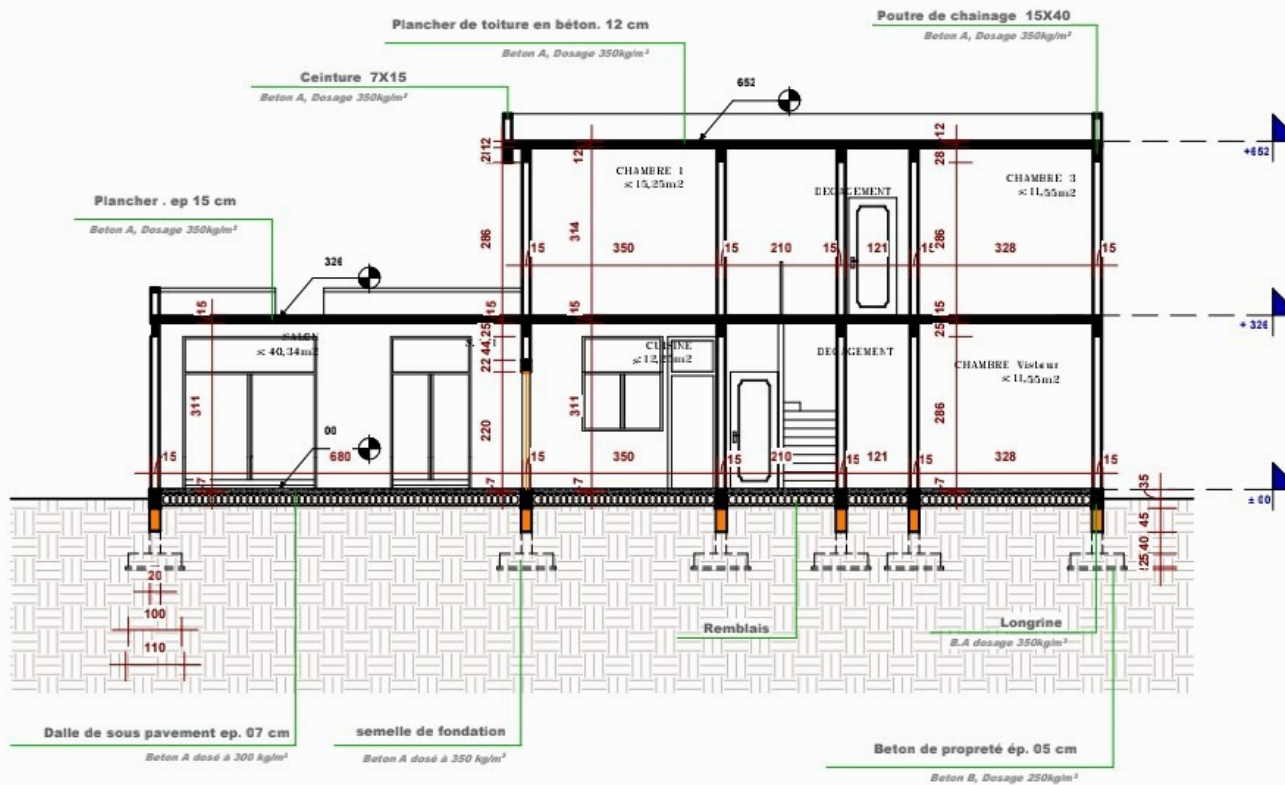
**Notes spéciales**



**20 VILLAS**

VUE EN PLAN AMENAGEE R+1

N° plan	adresse	date	scale	date de plan
09				



**Notes générales**

1. Toutes les dimensions sont en centimètres.
2. Toute information contenue dans ce dessin est la propriété de l'architecte (Bureau d'étude). Aucune information ne peut être copiée sans autorisation écrite de l'architecte (Bureau d'étude).
3. Toute construction dans le plan doit être l'édification autorisée, par écrit, à la connaissance de l'architecte (Bureau d'étude) avant toute modification.
4. Toute modification du plan ne peut se faire sans l'approbation écrite de l'architecte.

**Notes spéciales**



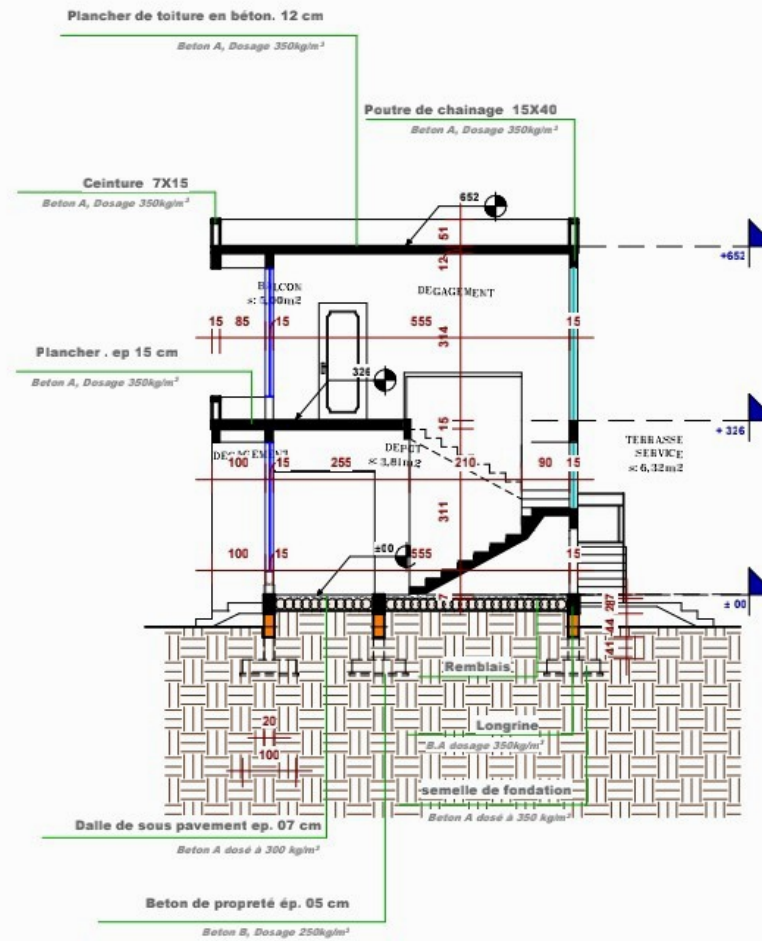
**Titre du projet**

**20 VILLAS**

**Vue de plan**  
**COUPE LONGITUDINALE**

N° planche	Échelle	Date	Date du projet
10	M/80	Mars 2022	BOLEMP/BA
	Carpe par POLE YEBE	Dessiné par POLE YEBE	Calcul des dimensions par BOLAMU AFRICA

tel : +243 81 400 88 81 - 800 802 43 99  
211, Avenue Yikrazoane, Kinshasa / Lingala  
Polytechnique@bolamu.com



#### Notes générales

1. Toutes les dimensions sont en centimètres.
2. Toute information contenue dans ce dessin est la propriété de l'architecte (Bureau d'étude). Aucune information ne peut être copiée sans autorisation écrite de l'architecte (Bureau d'étude).
3. Toute modification dans le plan doit être immédiatement portée, par écrit, à la connaissance de l'architecte (Bureau d'étude) avant toute modification.
4. Toute modification du plan ne peut se faire sans l'approbation écrite de l'architecte.

#### Notes spéciales



#### Titre du projet

**20 VILLAS**

#### N° de plan

**COUPE TRANSVERSALE**

N° planche	Échelle	Date	Date du projet
11	MHO	Mars 2022	BOULEMBOU
	POUS YEBE	POUS YEBE	BOLAMU AFRICA

91 - 0247 82 400 88 81 - 800 802 43 99  
21, Avenue Yehoua - Niamey - 20200  
Polytechnique / Lingala  
Polytechnique@gmail.com



**Notes générales**

1. Toutes les dimensions sont en centimètres.
2. Toute information contenue dans ce dessin est la propriété de l'architecte (Bureau d'étude). Aucune information ne peut être copiée sans autorisation écrite de l'architecte (Bureau d'étude).
3. Toute construction dans le plan doit être l'édifiée-ent portée, par écrit, à la connaissance de l'architecte (Bureau d'étude) avant toute modification.
4. Toute modification du plan ne peut se faire sans l'approbation écrite de l'architecte.

**Notes spéciales**



**Titre du projet**

**20 VILLAS**

**Nom de plan**  
**FACADE PRINCIPALE**

N° planche	Échelle	Date	Date du projet
12	M/10	Mars 2022	BOLEMPON
	POLE YERE	POLE YERE	BOLAMU AFRICA

TEL : +243 81 498 88 81 - 808 812 43 98  
 211, Avenue Yikindji - Kinshasa / République  
 Polyfoto@gmail.com



**Notes générales**

1. Toutes les dimensions sont en centimètres.
2. Toute information contenue dans ce dessin est la propriété de l'architecte (Bureau d'étude). Toute information ne peut être copiée sans autorisation écrite de l'architecte (Bureau d'étude).
3. Toute construction dans le plan doit être l'édifiée-ent portée, par écrit, à la connaissance de l'architecte (Bureau d'étude) avant toute modification.
4. Toute modification de plan ne peut se faire sans l'approbation écrite de l'architecte.

**Notes spéciales**



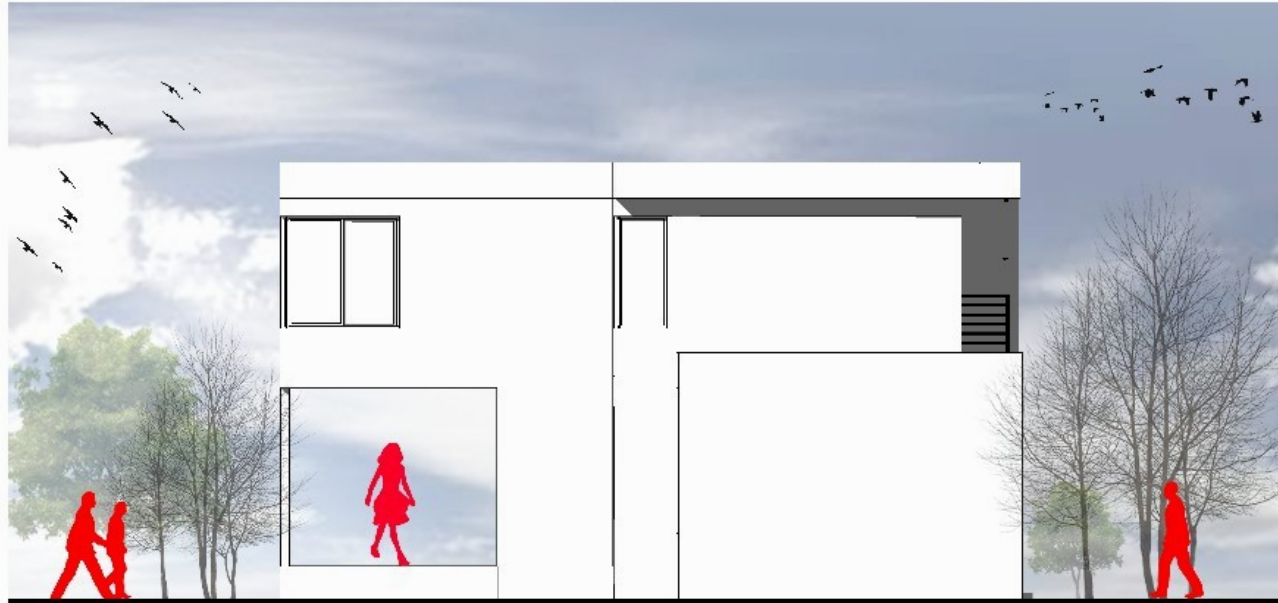
**Titre du projet**

**20 VILLAS**

**Nom de plan**  
**FACADE POSTERIEURE**

N° planche	Échelle	Date	Date du projet
13	M/10	Mars 2022	BOULEMPOBA
	POLE YEBE	POLE YEBE	BOLAMU AFRICA

TEL : +243 82 498 88 81 - 808 812 43 98  
 211, Avenue YEBE - BOULEMPOBA  
 Polytech@bolamu.com



**Notes générales**

1. Toutes les dimensions sont en centimètres.
2. Toute information contenue dans ce dessin est la propriété de l'architecte (Bureau d'étude). Aucune information ne peut être copiée sans autorisation écrite de l'architecte (Bureau d'étude).
3. Toute construction dans le plan doit être l'édifiée-ent portée, par écrit, à la connaissance de l'architecte (Bureau d'étude) avant toute modification.
4. Toute modification de plan ne peut se faire sans l'approbation écrite de l'architecte.

**Notes spéciales**



**Titre du projet**

**20 VILLAS**

**N° du plan**

**FACADE LATÉRALE GAUCHE**

N° planche	Échelle	Date	Date du projet
14	M/10	Mars 2022	BOULIMBA
	POLE YEBE	POLE YEBE	BOLAMU AFRICA

TEL : +243 82 400 88 81 - 800 812 43 99  
 211, Avenue YEBE - Kinshasa - RD/CB  
 Polytope@bolamu.com



**Notes générales**

1. Toutes les dimensions sont en centimètres.
2. Toute information contenue dans ce dessin est la propriété de l'architecte (Bureau d'étude). Toute information ne peut être copiée sans autorisation écrite de l'architecte (Bureau d'étude).
3. Toute construction dans le plan doit être l'édifiée-ent portée, par écrit, à la connaissance de l'architecte (Bureau d'étude) avant toute modification.
4. Toute modification du plan ne peut se faire sans l'approbation écrite de l'architecte.

**Notes spéciales**



**Titre du projet**

**20 VILLAS**

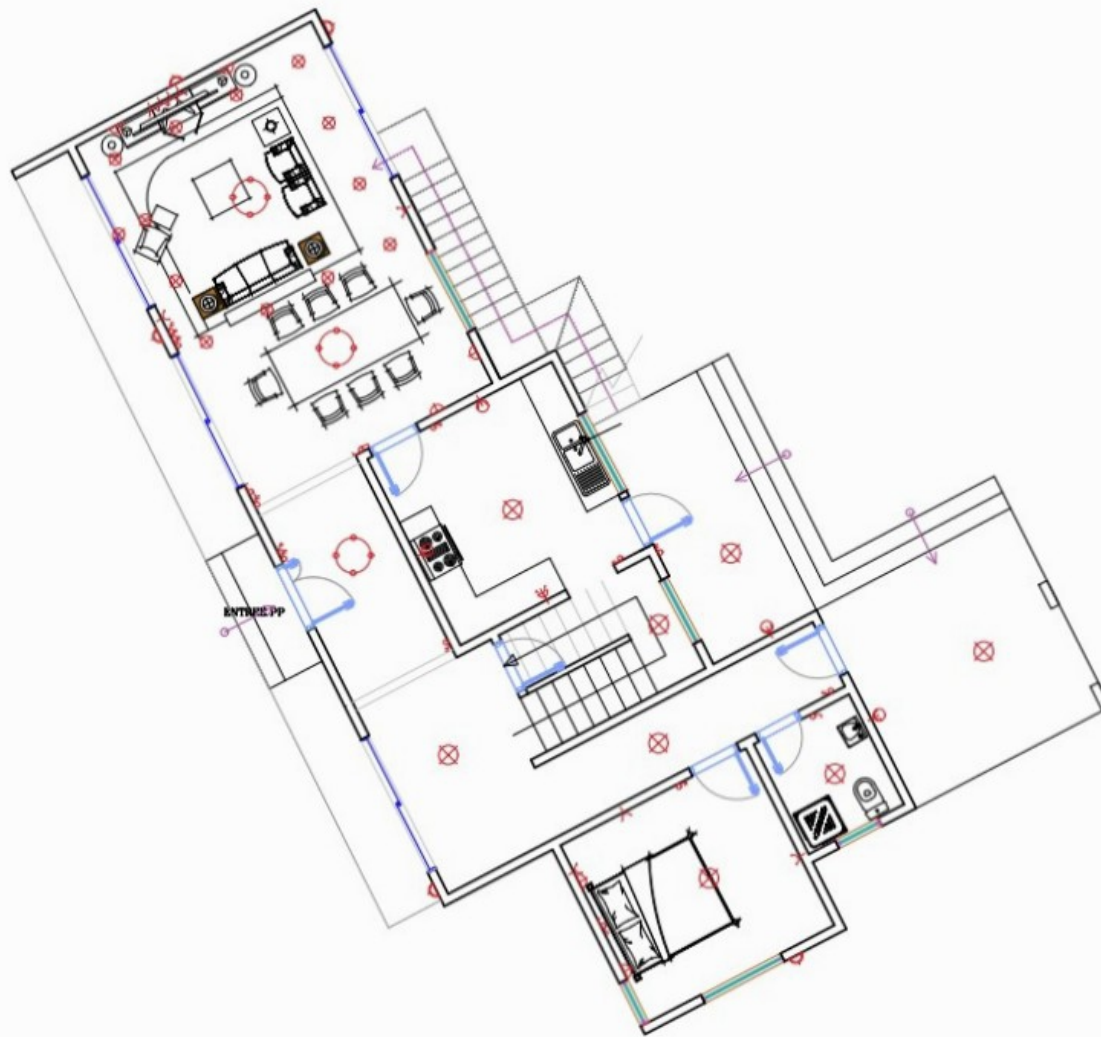
**Nom de plan**

**FACADE LATÉRALE DROITE**
















N° planche	Echelle		Date		Date du projet
	M/M	N/M	Mars 2022	2022	
15	Cadré par		Dessiné par		Calcul des données par
	POLY YEBE		POLY YEBE		

TEL : +243 82 400 88 81 - 800 812 43 95  
 211, Avenue Yikrazhoebwa - Kinshasa  
 Polyte@bolamu.com





### LEGENDE

-  Lustre
-  Plafonnier
-  Plafonnier (spot)
-  Appique murale
-  Appique murale etanche
-  Prise simple
-  Prise avec terre
-  Prise avec terre hermétique
-  Prise triphasée
-  Double prise avec terre
-  Interrupteur va et vient
-  Double interrupteur va et vient
-  Interrupteur à 1 schema
-  Double interrupteur à 1 schema
-  Interrupteur à tirette

#### général

Toutes les dimensions sont en centimètres.  
Toute information contenue dans ce dessin est la propriété de l'architecte (Bureau d'étude). Toute information ne peut être copiée sans autorisation écrite de l'architecte (Bureau d'étude).  
Toute construction sera la plan doit être l'édifice est correcte, par écrit, à la connaissance de l'architecte (Bureau d'étude) avant toute réalisation.  
Toute modification du plan ne peut se faire sans l'approbation écrite de l'architecte.

#### Notes spéciales



#### Nom de projet

**20 VILLAS**















#### N° de plan

**PLAN D'ELECTRICITE REZ DE CHAUSSEE**

N° de plan	Échelle	Date	État de projet
16	MHO	Mars 2022	BOULANGER
	Dessiné par	POUS YEBE	BOULANGER
	POUS YEBE	BOULANGER	BOULANGER



### LEGENDE

-  Lustre
-  Plafonnier
-  Plafonnier (spot)
-  Appique murale
-  Appique murale etanche
-  Prise simple
-  Prise avec terre
-  Prise avec terre hermétique
-  Prise triphasée
-  Double prise avec terre
-  Interrupteur va et vient
-  Double interrupteur va et vient
-  Interrupteur à 1 schema
-  Double interrupteur à 1 schema
-  Interrupteur à tirette

#### général

Toutes les dimensions sont en centimètres.  
 Toute information contenue dans ce dessin est la propriété de l'architecte (Bureau d'étude). Aucune information ne peut être divulguée sans autorisation écrite de l'architecte (Bureau d'étude).  
 Toute reproduction dans le plan doit être l'initiative personnelle, pour servir à la construction de l'ouvrage (Bureau d'étude) avant toute modification.  
 Toute modification du plan ne peut se faire sans l'approbation écrite de l'architecte.

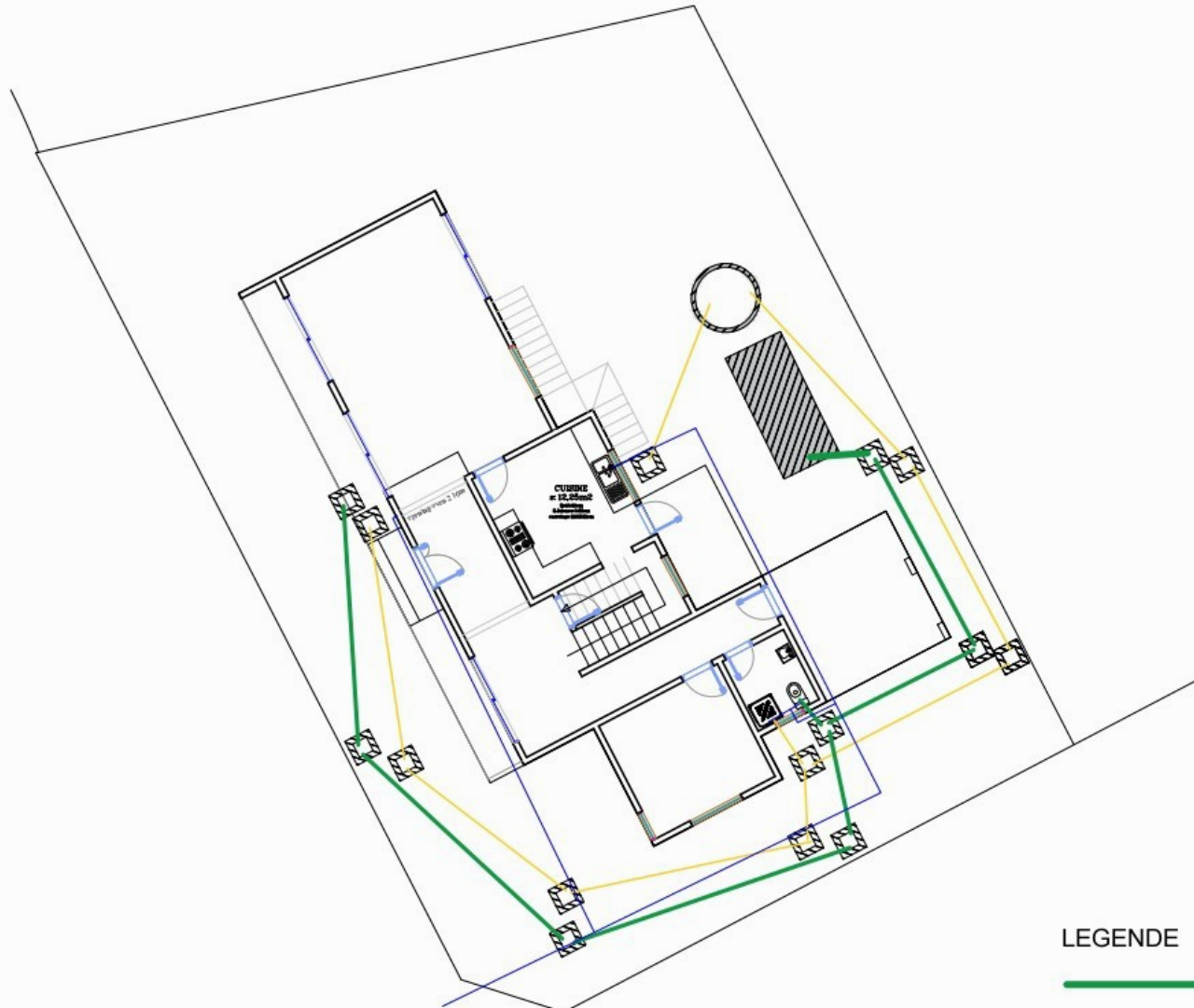
#### notes spéciales



#### 20 VILLAS

#### PLAN D'ELECTRICITE R+1

N° planche	Échelle	Date	Code de projet
17	M10	Mars 2022	BOLAMU
	Dessiné par	POUR VÉRIF	BOLAMU
	POUR VÉRIF	POUR VÉRIF	BOLAMU



LEGENDE



EAU VANNE



EAU USEE



EAU POTABLE

Notes générales

1. Toutes les dimensions sont en centimètres.
2. Toute information contenue dans ce dessin est la propriété de l'architecte (Bureau d'étude). Toute information ne peut être copiée sans autorisation écrite de l'architecte (Bureau d'étude).
3. Toute construction dans le plan doit être l'édifiée-ent portée, par écrit, à la connaissance de l'architecte (Bureau d'étude) avant toute modification.
4. Toute modification de plan ne peut se faire sans l'approbation écrite de l'architecte.

Notes spéciales



Titre du projet

**20 VILLAS**

Nom de plan  
**PLAN DE PLOMBERIE RDC**

N° planche	Echelle		Date		Etat du projet
	M/100	N/100	Mars 2022	BOULAMU	
18	Conçu par		Dessiné par		Etat des travaux par
	POUL YEBE		POUL YEBE		

901 - 0243 82 400 88 81 - 800 802 43 99  
211, Avenue Yehoua - Djamna / Linguère  
Polytech@guil.com



## LEGENDE

- EAU VANNE
- EAU USEE
- EAU POTABLE

### Notes générales

- Toutes les dimensions sont en centimètres.
- Toute information contenue dans ce dessin est la propriété de l'architecte (Bureau d'étude). Aucune information ne peut être copiée sans autorisation écrite de l'architecte (Bureau d'étude).
- Toute construction dans le plan doit être l'édifiée-ent portée, par écrit, à la connaissance de l'architecte (Bureau d'étude) avant toute modification.
- Toute modification du plan ne peut se faire sans l'approbation écrite de l'architecte.

### Notes spéciales



### Titre du projet

**20 VILLAS**

### N° du plan PLAN DE PLOMBERIE R+1

N° planche	Échelle	Date	Date du projet
19	M/10	Mars 2022	BOULAMU
	POUR VISITE	POUR VISITE	BOULAMU AFRICA

91, -2541 22 400 00 01 - 000 000 03 00  
211, Avenue YVESKAL - YVESKAL / Linguistic  
Polytechnique